

GC 363+ R / SF



203877-00

47.0640 v3 - 10.2022

GEZE

Inhoudsopgave

Symbolen en illustraties.....	4
Afkortingen	4
Productaansprakelijkheid	4
1 Veiligheid.....	5
1.1 Beoogd gebruik	5
1.2 Veiligheidsinstructies	5
1.3 Veiligheidsbewust werken	6
1.4 Milieubewust werken.....	6
2 Beschrijving	7
2.1 Leveringsomvang.....	9
3 Werkzaamheden vóór de montage	10
3.1 Aandrijving monteren	10
3.2 Beveiligingssensoren	11
4 Montage	12
4.1 Montage zonder toebehoren	12
4.2 Montage met plafondinbouwset	13
4.3 Montage met montagehoek.....	15
4.4 Montage met weerkap	16
4.5 Bekabeling	17
5 Retrofit.....	19
6 Inbedrijfstelling	19
6.1 Radarmelder.....	19
6.2 Beveiligingsveld	21
6.3 Instellingen	23
6.4 Inleren	23
7 Configuratiemogelijkheden	24
7.1 Gebruik van het LCD-menu	24
7.1.1 Weergave tijdens normale werking.....	24
7.1.2 Menu-navigatie.....	24
7.1.3 ZIP-code wijzigen	25
7.1.4 Waarden wijzigen en opslaan	25
7.1.5 Waardecontrole door middel van afstandsbediening	25
8 Instellingen	25

8.1	Voorinstellingen.....	25
9	Laatste montageschappen	29
10	Verdere installatiesituaties.....	30
10.1	Montage 1-vleugelig.....	30
10.2	Lateimontage.....	31
11	Onderhoud	32
12	Foutmeldingen en -oplossing.....	32
13	Technische gegevens	35
14	Toebehoren / onderdelen	37

Symbolen en illustraties





Waarschuwingen

In deze handleiding zijn waarschuwingen opgenomen om u te attenderen op materiële schade en persoonlijk letsel.

- ▶ Lees deze waarschuwingen door en neem ze te allen tijde in acht.
- ▶ Volg alle maatregelen op die zijn gemarkeerd met het waarschuwings-
symbool en waarschuwingswoord.

Symboolverklaringen

In deze handleiding worden bij instel- en configuratiewerkzaamheden de volgende symbolen gebruikt:

Symbol	Uitleg
	Toets indrukken
	Toets 2x indrukken
	Toets draaien
	Toets ingedrukt houden en draaien

Afkortingen

FR	Vluchtroutes
IR	Infrarood
AIR	Actief-infrarood
RAD	Radar
LCD	Liquid Crystal Display
HSK	Hoofdsluitzijde
NSK	Secundaire sluitzijde










Productaansprakelijkheid

Volgens de in de wet productaansprakelijkheid bepaalde aansprakelijkheid van de fabrikant voor zijn producten moet de in deze brochure gegeven informatie (productinformatie en beoogd gebruik, onjuist gebruik, prestatie van het product, onderhoud van het product, informatie- en instructieplichten) in acht worden genomen. Indien deze niet in acht wordt genomen, komt de aansprakelijkheid van de fabrikant te vervallen.

1 Veiligheid

1.1 Beoogd gebruik

De combisensor GC 363+ mag uitsluitend voor de aansturing en beveiliging van automatische schuifdeuren en rondboogschuifdeuren met GEZE-aandrijvingen gebruikt worden. De minimale objectgrootte komt overeen met het referentielihaam CA volgens DIN 18650 c.q. EN 16005 staand en liggend. Met de sensor kunnen automatische schuifdeuren tegen stoten en inklemmen van het menselijke lichaam beveiligd worden.

			
GC 363+ R	 (in vluchtrichting)		
GC 363+ SF			

1.2 Veiligheidsinstructies

- Voorgeschreven werkzaamheden voor montage en onderhoud moeten door personen worden uitgevoerd die door GEZE geautoriseerd zijn. Iedere reparatiepoging door onbevoegd personeel annuleert de fabrieksgarantie.
- Het apparaat mag uitsluitend met lage veiligheidsspanning (SELV) met veilige elektrische scheiding gebruikt worden.
- Voor veiligheidstechnische controles moeten de landelijke wetten en voorschriften in acht worden genomen.
- Ervoor zorgen dat de kap van de deuraandrijving juist aangebracht en geaard is.
- Eigenmachtige wijzigingen aan de installatie sluiten elke aansprakelijkheid van GEZE voor hieruit voortvloeiende schade uit en maken de goedkeuringverklaring voor toepassing in vluchtroutes ongeldig.
- Bij combinatie met onderdelen van derden vervalt de garantie van GEZE.
- Voor reparatie- en onderhoudswerkzaamheden mogen uitsluitend originele GEZE-onderdelen worden gebruikt.

- De laatste versie van richtlijnen, normen en nationale voorschriften in acht nemen, in het bijzonder:
 - ASR A1.7 “Deuren en poorten”
 - DIN 18650 “Sloten en beslag – Automatische deursystemen”
 - DIN EN 16005 “Aangedreven deuren - gebruiksveiligheid - vereisten en controleprocedures”
 - Ongevallenpreventievoorschriften, in het bijzonder BGV A1 “Algemene voorschriften” en BGV A2 “Elektrische installaties en apparatuur”.
- De risicobeoordeling en de installatie van de sensor en van het deursysteem conform de nationale en internationale voorschriften en normen voor de deurveiligheid vallen onder de verantwoordelijkheid van de deurenfabrikant.
- De fabrikant kan de verantwoordelijkheid voor gebrekkige installaties of instellingen van de sensor niet overnemen.
- Vóór het verlaten van de installatie de correcte werking van de sensor controleren.
- Andere toepassingen van het apparaat dan in deze handleiding beschreven, komen niet overeen met het toegestane doeleinde en kunnen niet door de fabrikant gegarandeerd worden.

1.3 Veiligheidsbewust werken

- De werkplek tegen betreding door onbevoegden beveiligen.
- Het zwenkgebied van lange installatiedelen in acht nemen.
- Ervoor zorgen dat de bekleding van de kap/aandrijving er niet af kan vallen.
- Bij glazen vleugels veiligheidsstickers aanbrengen.
- Gevaar voor letsel bij geopende aandrijving. Haar, kleding, kabels etc. kunnen vast komen te zitten in draaiende delen.
- Gevaar voor letsel door niet-afgeschermd knel-, stoot-, afsnijd- of intreklocaties.
- Gevaar voor letsel door glasbreuk.
- Gevaar voor letsel door scherpe randen in de aandrijving.
- Gevaar voor letsel door vrij bewegende delen tijdens de montage.

1.4 Milieubewust werken

- Bij de verwijdering van de deurinstallatie de verschillende materialen scheiden en recyclen.

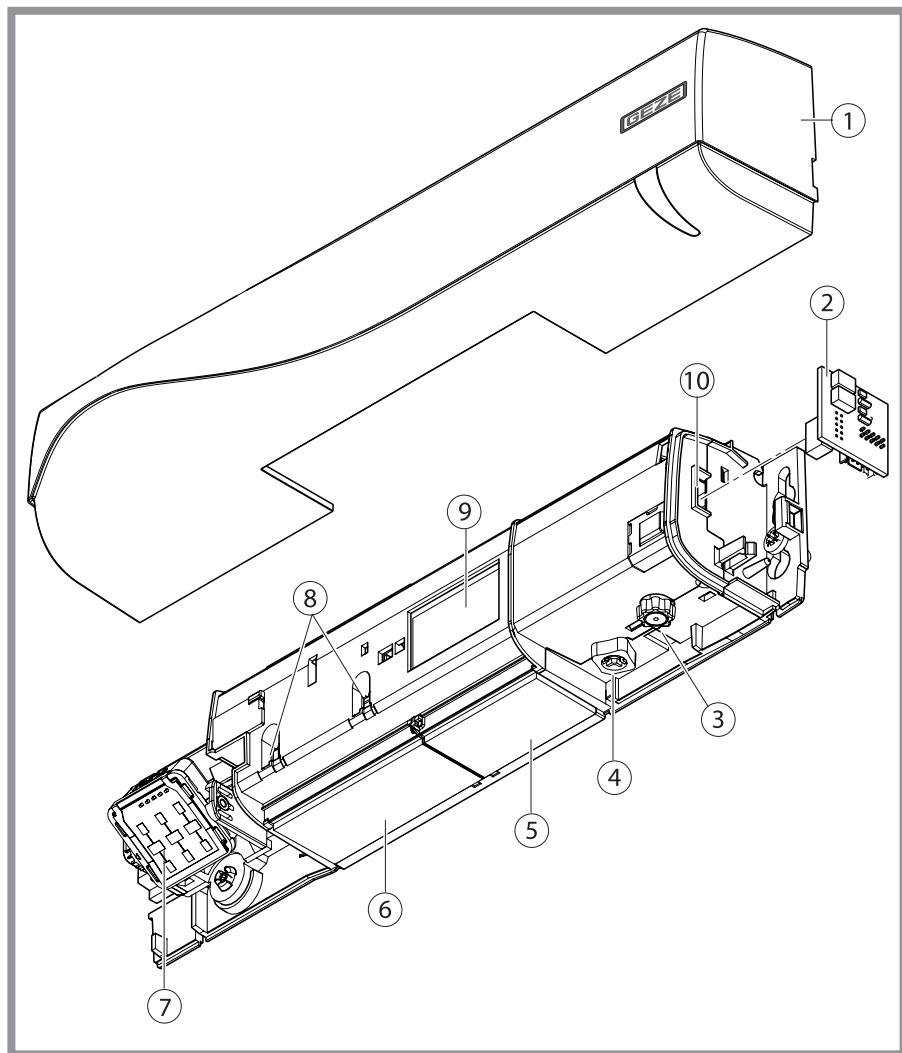
2 Beschrijving

De combimelders GC 363+ R / SF beschikken over een radarveld voor de bewegingsdetectie en over een infraroodveld voor de beveiliging.

Een wederzijdse beïnvloeding van meerdere sensorsystemen met gevaarlijk effect is niet mogelijk. Ongewenste stopsignalen door wederzijdse beïnvloeding zijn op naast elkaar gemonteerde melders mogelijk, als hun infraroodmeetvlekken elkaar overlappen. Door verschillende frequentie-instellingen is een beïnvloeding tot een minimum beperkt.

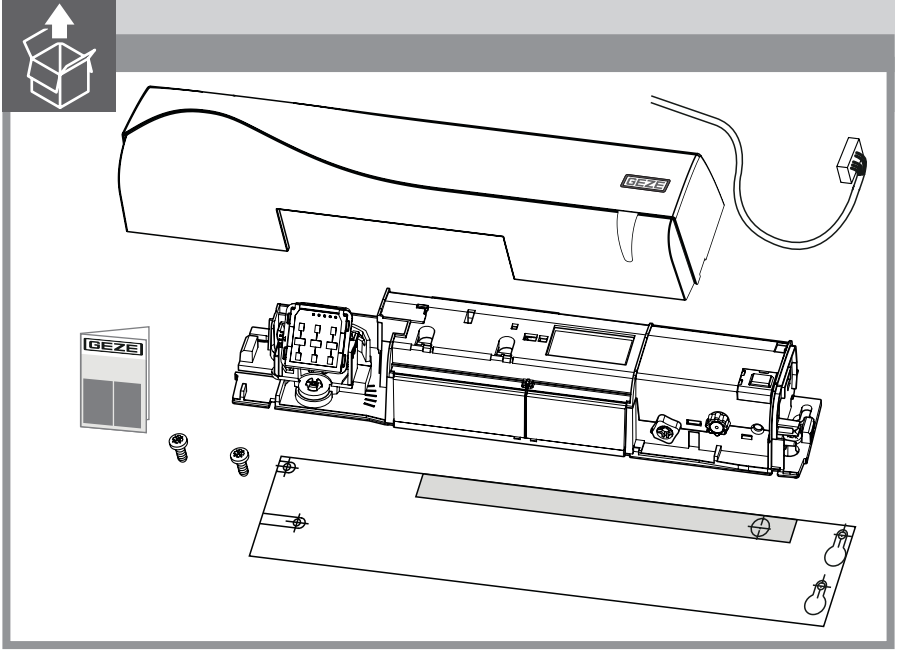
De optioneel verkrijgbare interface GC 363 S kan uitsluitend voor de GC 363+ SF combimelder gebruikt worden. De interface maakt de serie-schakeling van meerdere combimelders bij FR-schuifdeuren met grote openingsbreedtes mogelijk.

Varianten	GC 363+ R	GC 363+ SF
Zwart	203854	203856
Volgens RAL	203855	203857



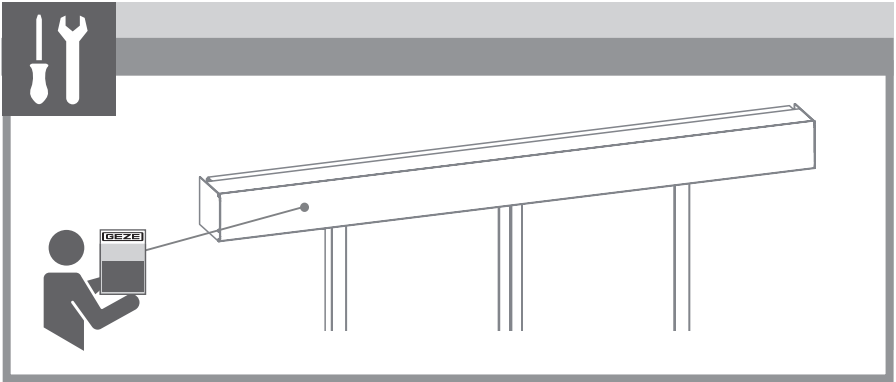
- | | | | |
|---|---|----|---|
| 1 | Afdekkap | 6 | AIR-lens (ontvanger) |
| 2 | GC 363 S interface (optionele toebehoren voor GC 363+ SF) | 7 | Radarantenne |
| 3 | Instelknop (grijs) | 8 | Breedte-instelling van het AIR-lichtgordijn |
| 4 | Knop voor de hoekinstelling van het AIR-lichtgordijn (rood) | 9 | LCD |
| 5 | AIR-lens (zender) | 10 | Hoofdstekker |

2.1 Leveringsomvang



3 Werkzaamheden vóór de montage

3.1 Aandrijving monteren



- ▶ Ervoor zorgen dat de kap van de deuraandrijving juist aangebracht en geaard is.

3.2 Beveiligingssensoren

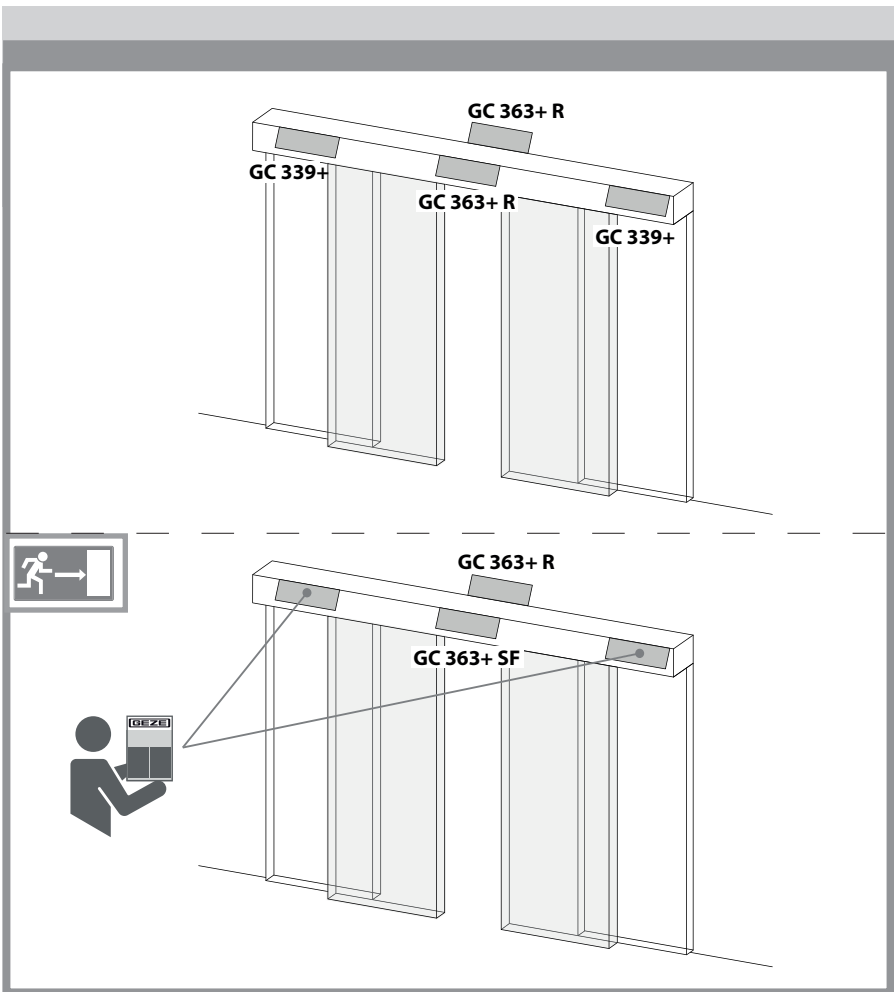
Op automatische schuifdeuren wordt per doorlooprichting steeds een combimelder gemonteerd. Bij grotere openingsbreedtes zijn evt. extra de beveiligingssensoren GC 339+ noodzakelijk.

- ▶ Zie montagehandleiding GC 339+.



Bij vluchtroutes:

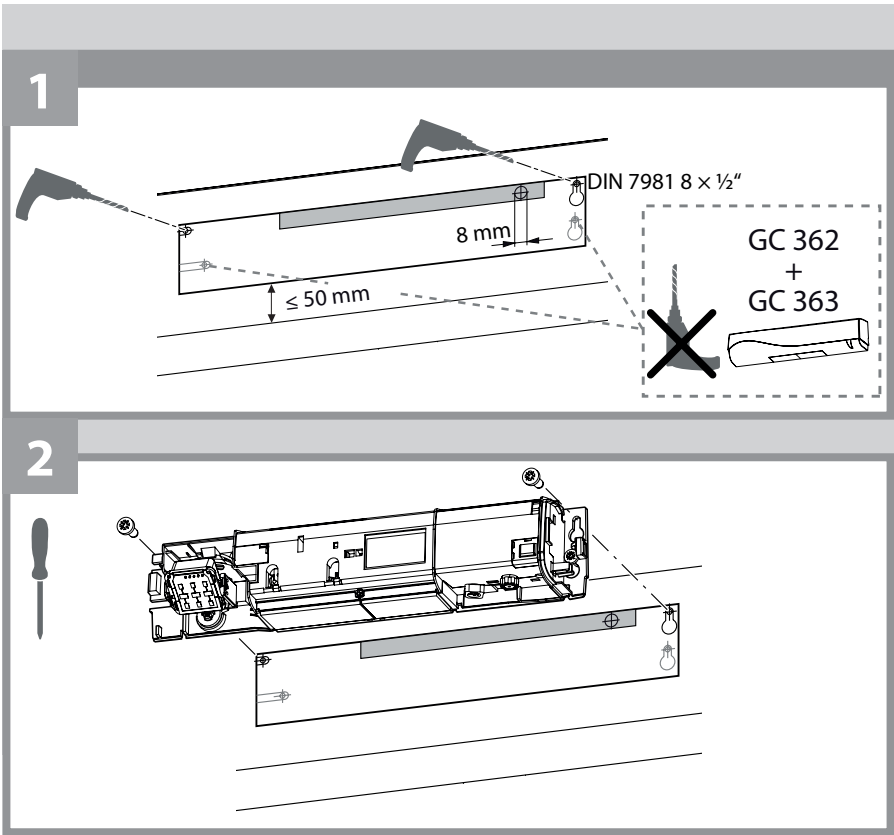
- evt. beschermvleugel gebruiken. Normen in acht nemen.



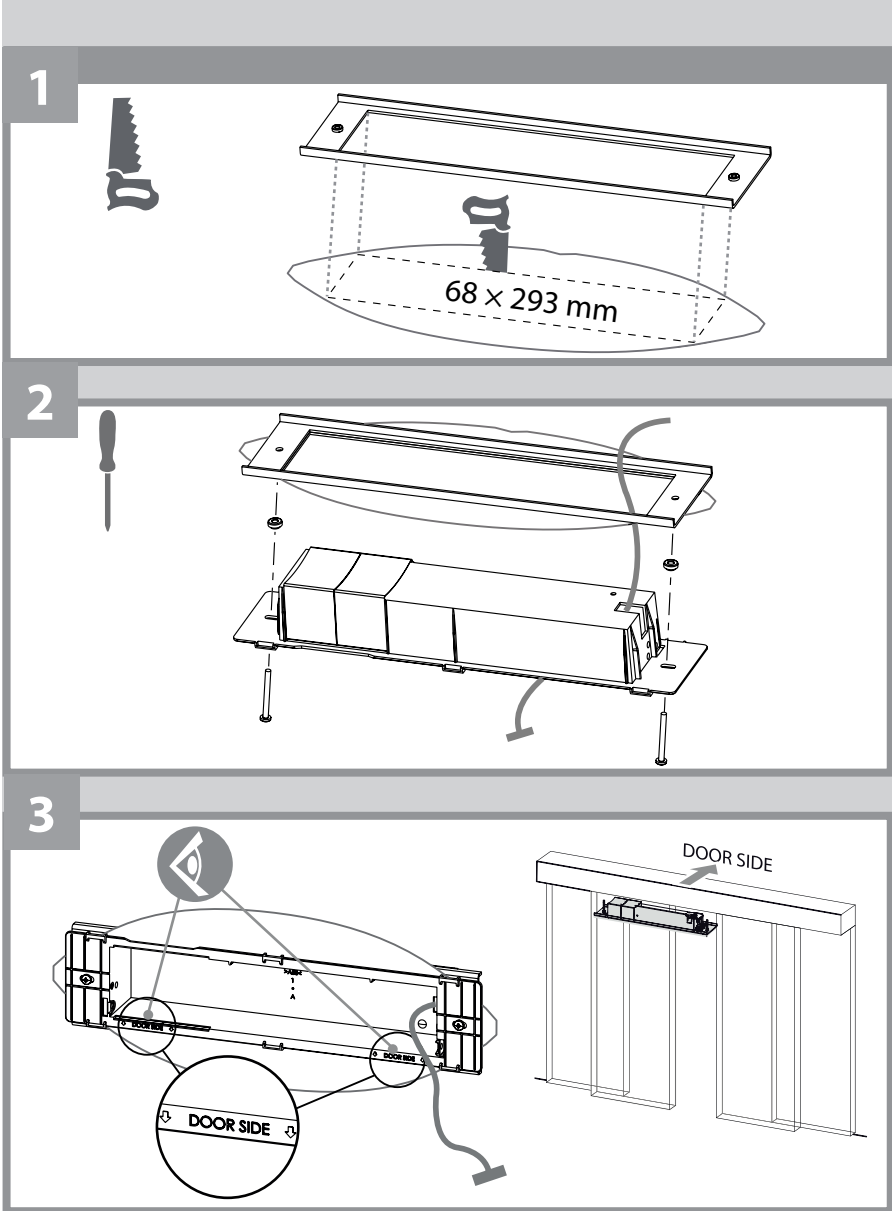
4 Montage

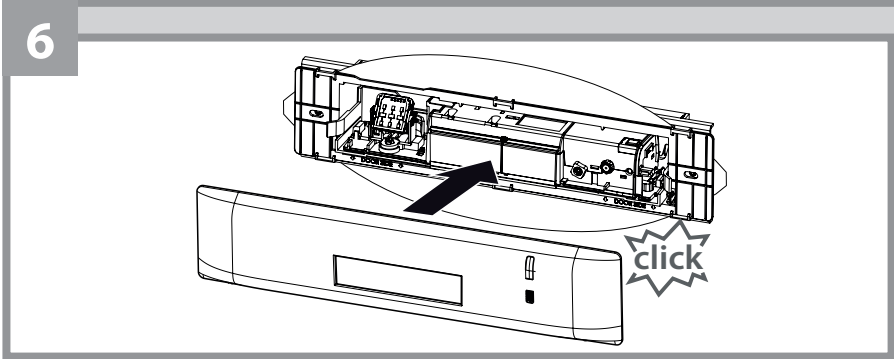
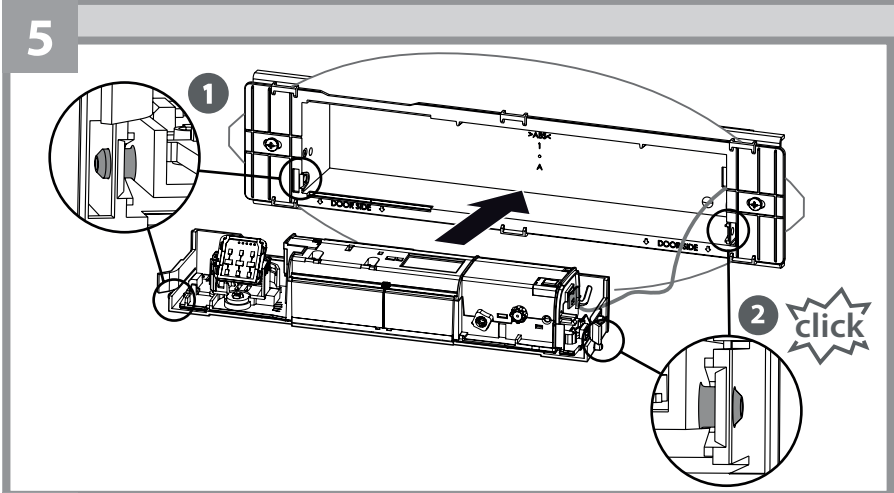
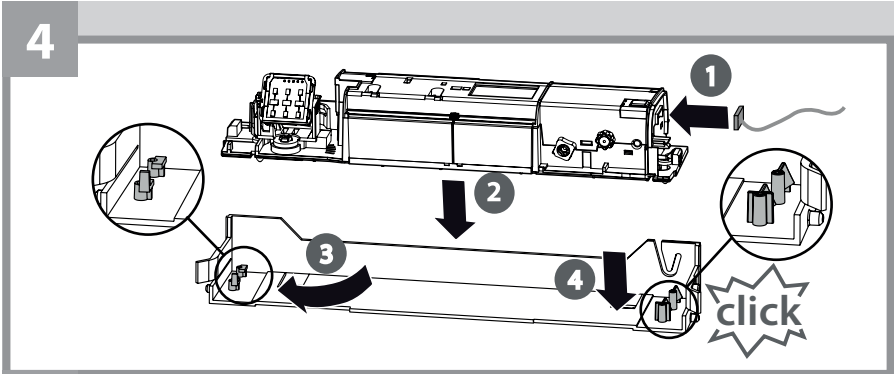
4.1 Montage zonder toebehoren

- ! ▶ Extreme trillingen vermijden.
- ▶ De sensor niet afdekken.
- ▶ Uit de buurt blijven van fluorescentielampen.
- ▶ Uit de buurt blijven van zich bewegende objecten.
- ▶ Sterk reflecterende objecten in het infraroodbereik vermijden.
- ▶ Min. 150 mm afstand houden van lampen, aanwijzingsborden of hete-
luchtsluiers.

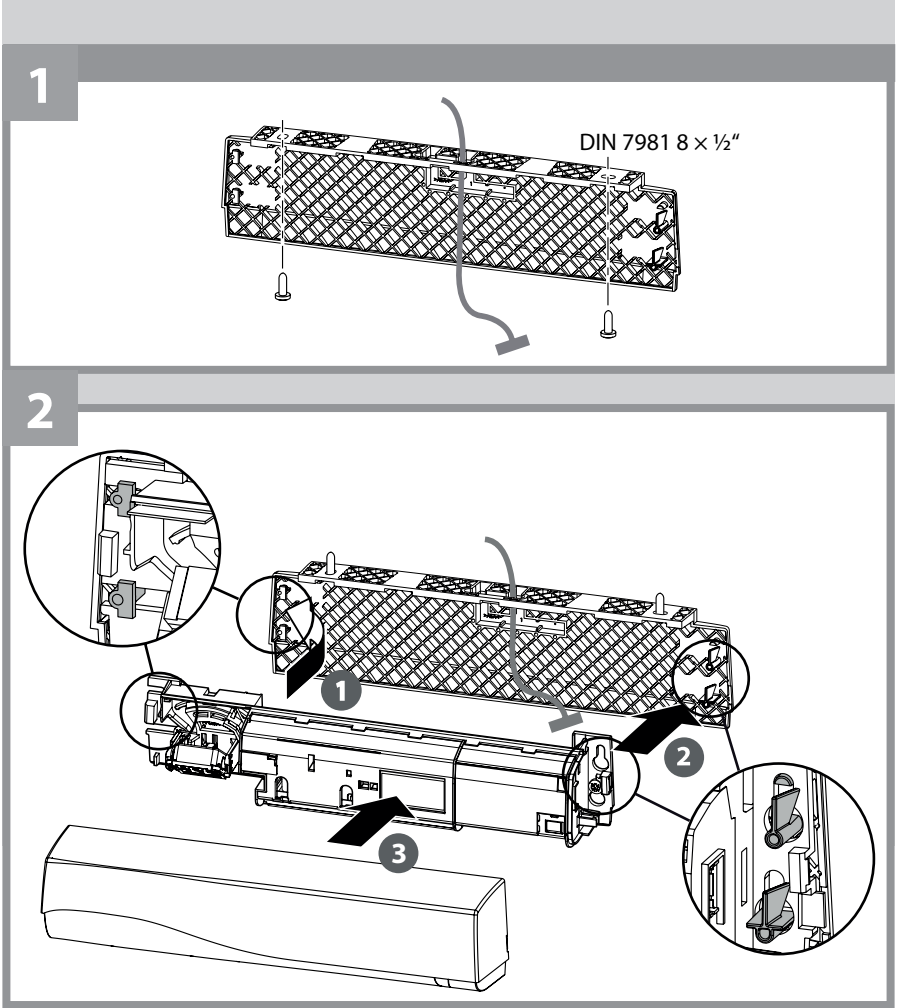


4.2 Montage met plafondbinbouwset

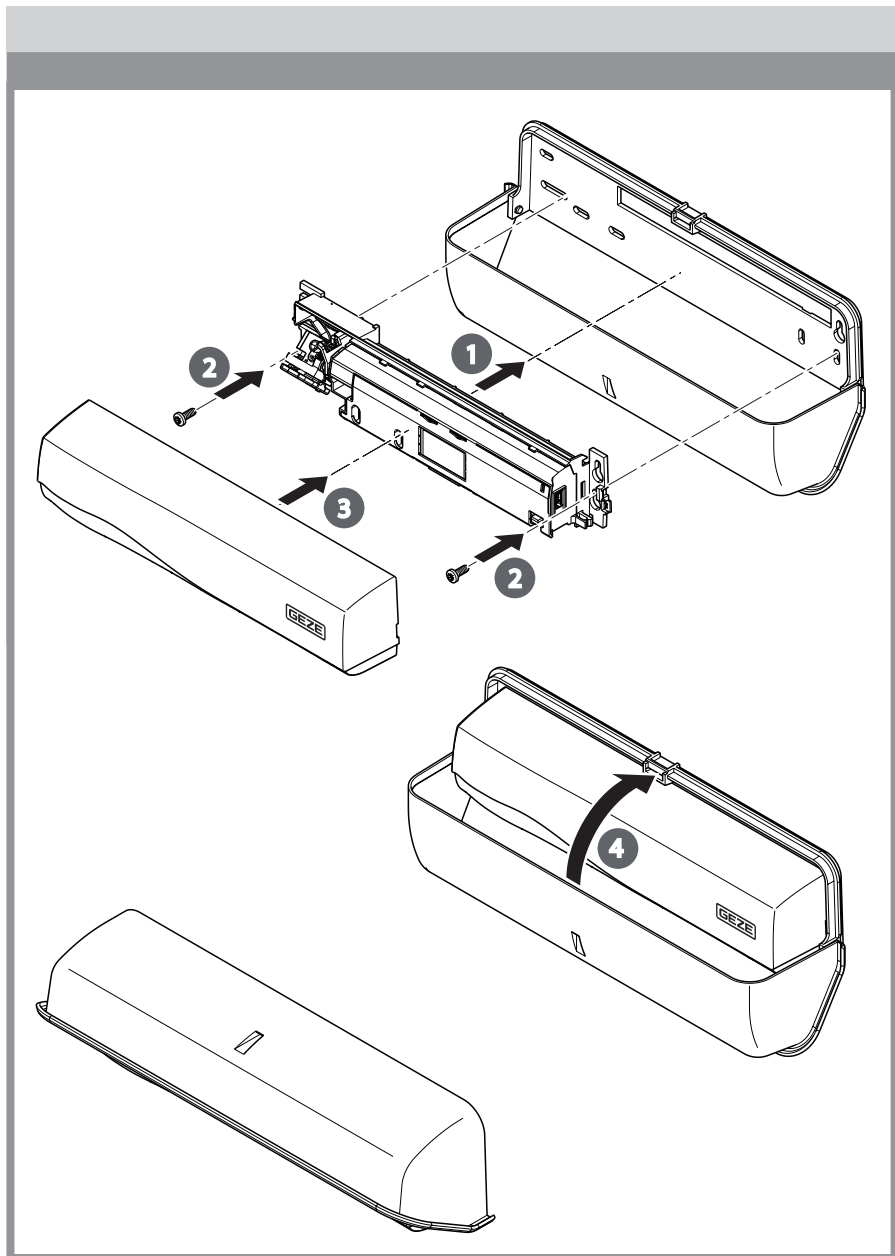




4.3 Montage met montagehoek

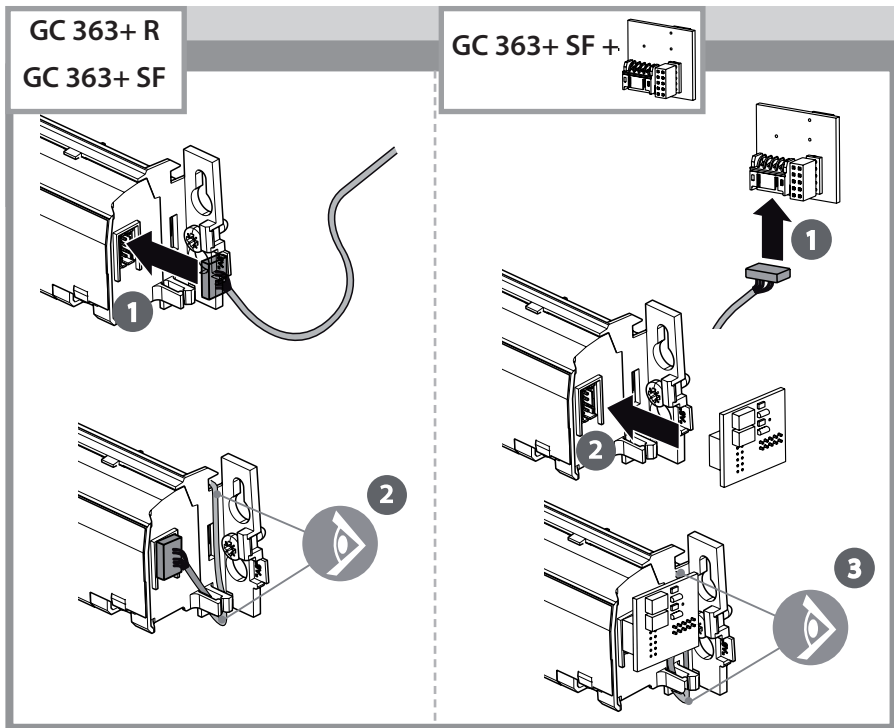


4.4 Montage met weerkap



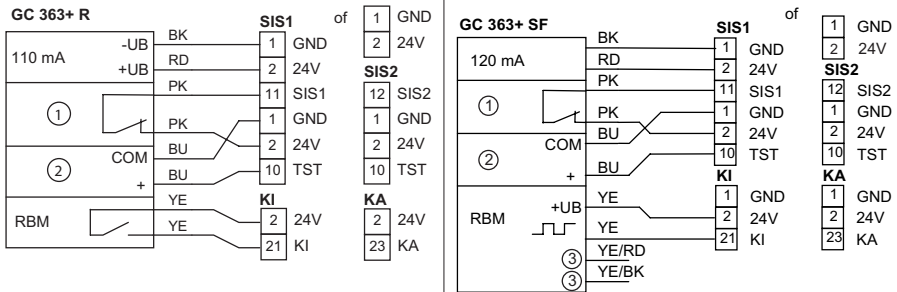
4.5 Bekabeling

- Bedradingsschema's van de schuifdeur-aandrijvingen in acht nemen.



i

De optioneel verkrijgbare interface GC 363 S kan uitsluitend voor de GC 363+ SF-combimelder gebruikt worden. De interface maakt de serieschakeling van max. 2 combimelders bij FR-schuifdeuren met grote opening breedtes mogelijk.



- 1 AIR-lichtgordijn
- 2 Test

- 1 AIR-lichtgordijn
- 2 Test
- 3 ongebruikt

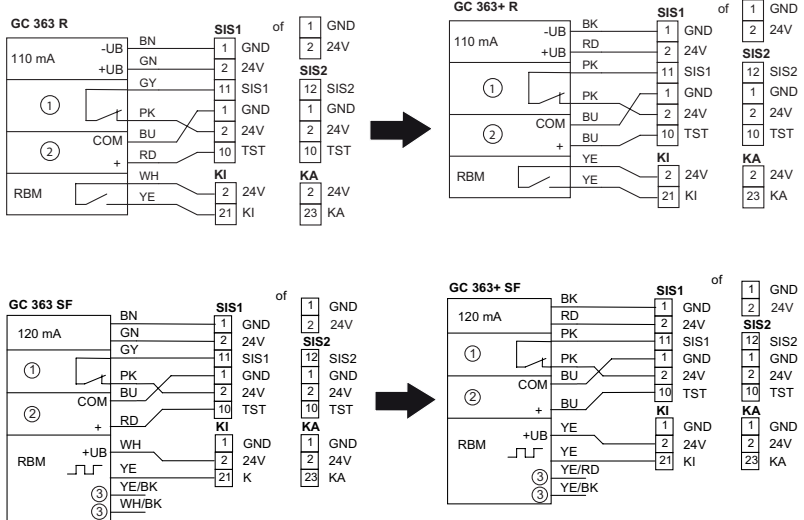
Bij aansturing is de uitgang van GC 363 R gesloten (op de ingang KI is 24 V aanwezig) c.q. is op de uitgang van de GC 363+ SF geen frequentie aanwezig (op de ingang KI is GND aanwezig).

- ▶ GC 363+ R: het contacttype bij KI c.q. KA op "deurdranger" zetten.
GC 363+ SF: het contacttype bij KI c.q. KA op "frequentie" zetten.
- ▶ Het contacttype bij SIS 1 c.q. SIS 2 op "verbreekcontact" zetten.
- ▶ De sensor wordt met GND getest.



Voor de conformiteit conform EN 16005 en DIN 18650 moet de testuitgang aangesloten zijn en de sensor getest worden.

5 Retrofit



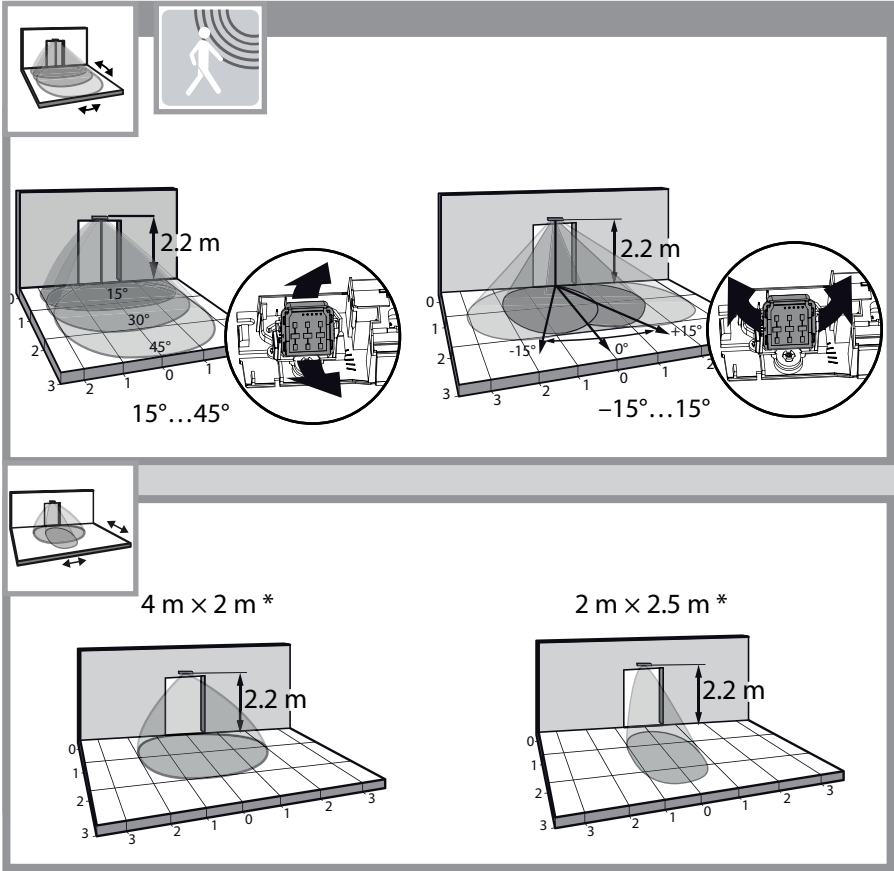
6 Inbedrijfstelling

6.1 Radarmelder



► Het detectiegebied en de gevoeligheid van de radarbewegingsmelder instellen conform AutSchR:

- detectiegebied = openingsbreedte x 1,5 m
- bewegingssnelheid vanaf 10 cm/s moet herkend worden
- bij vluchtroute-deuren moet de gehele deurbreedte afgedekt zijn






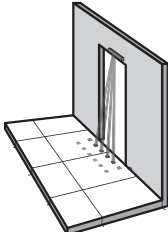
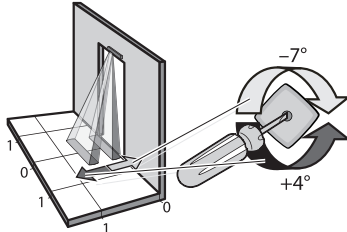
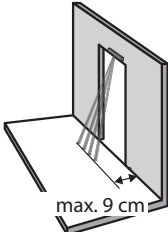
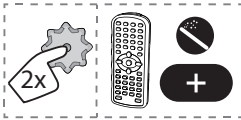
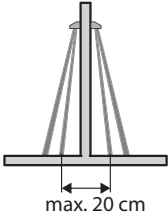
i

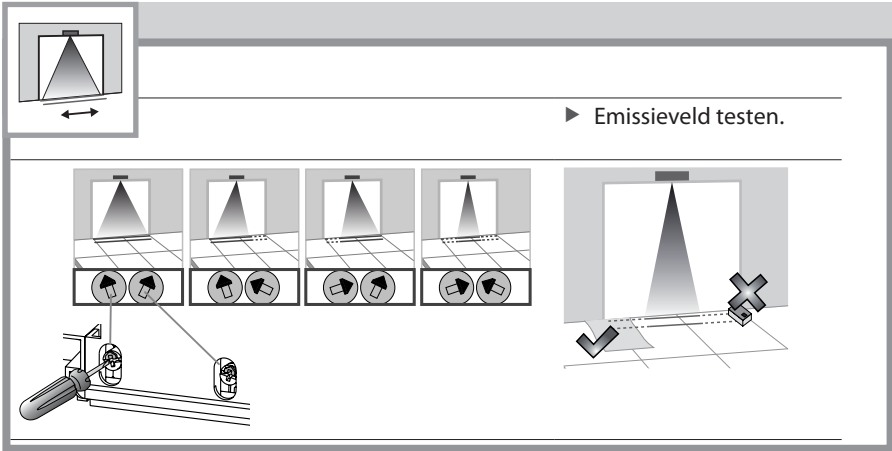
De weergegeven waarden gelden bij fabrieksinstellingen.

* via de parameters "Rad: Grootte" en "Rad: Veldvorm" instelbaar (zie pagina 26).

6.2 Beveiligingsveld

- i** De positie van het IR-lichtgordijn t.o.v. de deur kan met een spotfinder gecontroleerd worden.

		
▶ 4 zichtbare plaatsen activeren.*	▶ Hellingshoek van het AIR-lichtgordijn aanpassen.	Gele LED van de spotfinder knippert  : uitlijning correct.
		
		
* Zichtbaarheid hangt van de omgevingsomstandigheden af.		



i

- De parameter "IR: Breedte" moet identiek ingesteld worden (zie hoofdstuk 8).
- De volledige breedte van de deur moet bedekt zijn.
- De breedte van het gewenste veld met een stuk papier (DIN A4) testen, aangezien de spotfinder het hele emissieveld detecteert.

Normconforme sensorinstelling volgens DIN 18650 / EN 16005

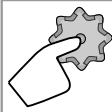













Montagehoogte	Detectiebreedte DIN 18650 / EN 16005
2,00 m	2,00 m
2,20 m	2,20 m
2,50 m	2,50 m
3,00 m	2,50 m / 3,00 m
3,50 m	2,50 m / 3,00 m

6.3 Instellingen

- ▶ De sensor met LCD of afstandsbediening configureren (zie hoofdstuk 7 en 8).

6.4 Inleren

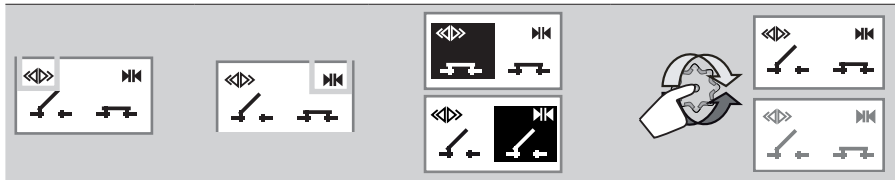
- ! ▶ Vóór de inleerprocedure het infraroodveld verlaten.
- ▶ Vóór het verlaten van de installatie de correcte installatie van de sensor testen.

			
Inleren	  	2 sec.	 
Inleren met deurbeweging	  +   	4 sec.	 

7 Configuratiemogelijkheden

7.1 Gebruik van het LCD-menu

7.1.1 Weergave tijdens normale werking

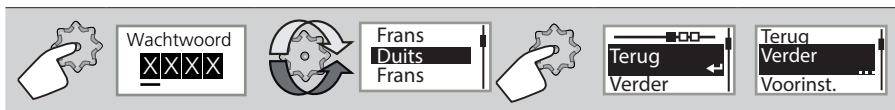


Openingsimpuls Beveiliging

Negatieve beeldweergave
= actieve uitgang

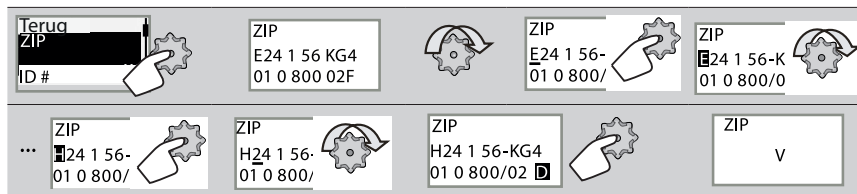
Contrast instellen

7.1.2 Menu-navigatie



- ▶ Wachtwoord invoeren, indien ingesteld

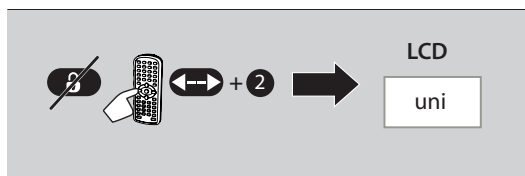
7.1.3 ZIP-code wijzigen



7.1.4 Waarden wijzigen en opslaan



7.1.5 Waardecontrole door middel van afstandsbediening










8 Instellingen

8.1 Voorinstellingen

<p>► De volgende voorinstellingen kiezen of instellingen zelf configureren (zie hoofdstuk 7).</p>		
<p>STANDAARD: standaard binnen- en buiteninstallaties</p>	<p>Voorinst. Standaard</p>	
<p>KRITIEKE OMGEVINGEN: moeilijke installaties vanwege omgeving of weer</p>	<p>Voorinst. Kritische omst.</p>	
<p>WINKELSTRAAT: installaties in smalle wandelpaden</p>	<p>Voorinst. Winkelstr.</p>	

 ▶ Alleen GC 363+ SF: de automodus van de richtingherkenning (parameter Rad:Richting 5 tot 7) niet gebruiken, als de sensor in vluchtroute-deuren gebruikt wordt.


	0	1	2	3	4	5	6	7	8	9	+	-
 Menu Basis												
Terug / Verder												
Comfort-voorinstellingen	standaard ¹	kritieke omg. ²	winkelstraat ³	¹ Fabriekswaarden ² Verhoogde immuniteitsfilters + 1 gordijn ³ Verhoogde immuniteitsfilters + omleiding = beweging en aanwezigheid Niet voor VR-deuren toegestaan!								
Rad: Grootte	klein	>	>	>	>	>	>		>	groot		
RAD: Veldvorm									NO: NO freq: gepulseerd signaal zonder detectie (100 Hz)	breed	smal	
Rad: Uitgang	NO NC	NC NO	NC NC	NO NO	stroom NC	freq* NC						
IR: Immuniteit	laag	normaal	hoog	hoger	hoogst	< 2,8 m > 2,8 m						
IR: Frequentie	A	B		niet DIN 18650 / EN 16005-conform	Voor de conformiteit conform EN 16005 en DIN 18650 moeten op een montagehoogte van 2,8 m of meer de waarden 6 en 7 gekozen worden.							
Verder / Terug							Voor sensoren die naast elkaar of tegenover elkaar geïnstalleerd zijn, verschillende frequenties gebruiken.					

* Standaardinstelling GC 363+ SF

	0	1	2	3	4	5	6	7	8	9	
Terug / Verder											
Rad: Immunititeit		laag		>	>	>	>	>	>	hoog	
Rad: Richting	radar uit **	bi *	uni	uni PBM	uni AWAY	bi ** Shop	uni ** Shop	PBM ** Shop	>	PBM: voor personen met beperkte mobiliteit AWAY: richtingherkenning van de sensor weg Shop: aanpassing aan veldgrootte in kleine winkels **	
		* De bi-instelling is gevoeliger voor weersinvloeden.									
Rad: Houddtijd	0.5 sec.	1 sec.	2 sec.	3 sec.	4 sec.	5 sec.	6 sec.	7 sec.	8 sec.	9 sec.	
IR: Breedte											
IR: Aantal	service modus	1	2	Service Modus – geen aanwezigheidsregistratie gedurende 15 minuten (onderhoud). Deze waarde staat geen conformiteit van het deursysteem toe met EN 16003 en DIN 18650.							
IR: Maxtijd	bew.	15 sec.	30 sec.	1 min.	2 min.	5 min.	10 min.	20 min.	60 min.	oneindig	
		Minimumwaarde voor DIN 18650: 1 min Minimumwaarde voor EN 16003: 30 sec.									
IR: Uitgang											
		Verbrekcontact Deurdrianger Verbrekcontact		Verbrekcontact Deurdrianger Verbrekcontact		Stroomsterkte Verbrekcontact Verbrekcontact		Frequentie: Verbrekcontact Verbrekcontact			
Omleiding	bew. (1)	bew. (1) of aanw. (2)	bew. (1) en aanw. (2) **	Openingsuitgang is actief in het geval van: (0) Bewegingsdetectie (1) Bewegings- of aanwezigheidsregistratie (2) Bewegings- en aanwezigheidsregistratie							
Smart Daisy Chain	off	1/2	2/2	1/3	2/3	3/3	1/2: 1 ^e sensor in keten van 2; 2/2: 2 ^e sensor in keten van 2 1/3: 1 ^e in keten van 3; 2/3 3e in keten van 3				
Fabriekswaarden	Op fabrieksinstellingen terugzetten.	volledig gedeeltelijk (uitgangen worden niet gereset)									
Verder / Terug											



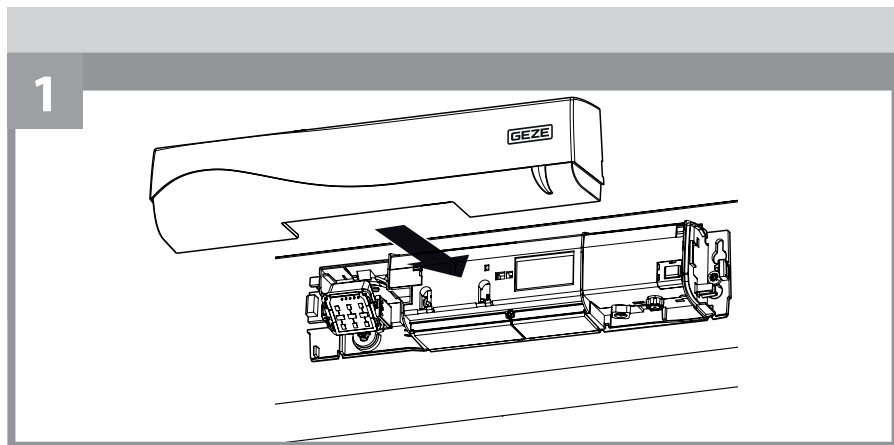
** Niet bij VR-deuren toegestaan *** Standaardinstelling GC 363+ SF

 Menu Diagnose		
ZIP code	Alle parameterwaarden in gezipt formaat (code). Bij storingen deze ZIP code aan de verantwoordelijke service-medewerkers meedelen.	
ID #	Individueel ID-nummer	
Error log	De laatste 10 fouten en dagaanduiding	
IR: Spotview	Weergave van de plaatsen die de detectie activeren	
IR: C1 Energ	Signaalamplitude op gordijn 1	
IR: C2 Energ	Signaalamplitude op gordijn 2	
	VOEDING	Voeding op de stroomstekker
	BEDRIJFSUREN	Duur sinds 1 ^o spanningsbijschakeling
	LOG WISSEN	Wist alle opgeslagen fouten
	WACHTWOORD	Wachtwoord voor LCD en afstandsbediening (0000 = geen wachtwoord)
	TAAL	Taal van het LCD-menu
	ADMIN	Code invoeren voor Admin Modus

9 Laatste montagestappen



- ▶ Vóór het verlaten van de installatie de sensor op correcte werking controleren.

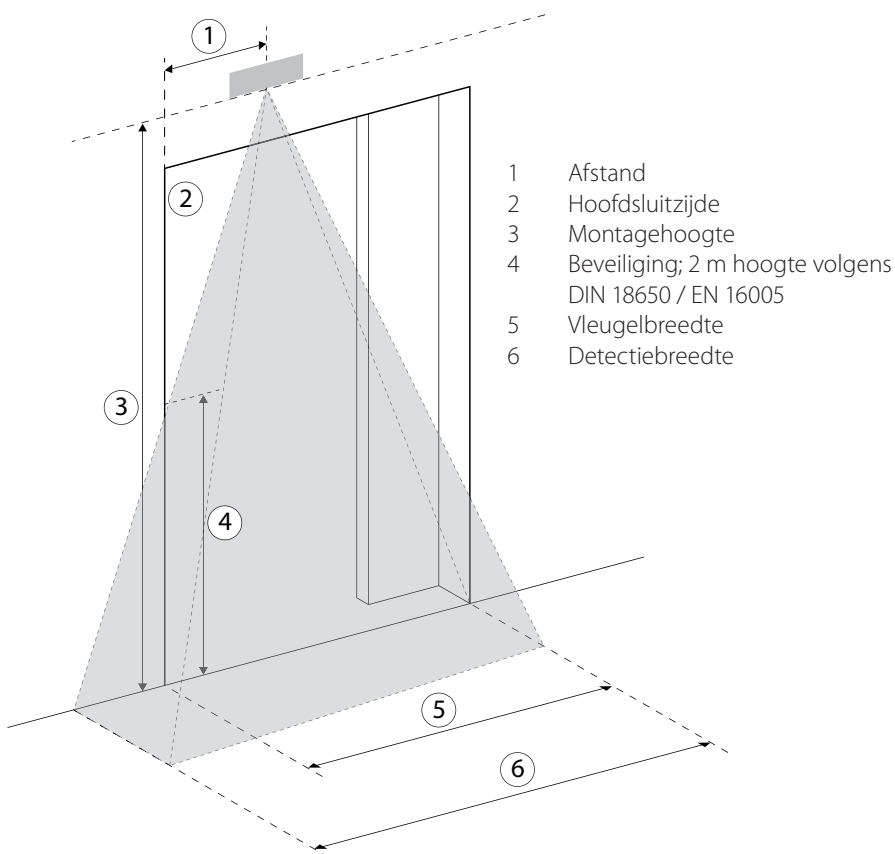


10 Verdere installatiesituaties

10.1 Montage 1-vleugelig

Montagehoogte	Afstand melder tot hoofdsluitzijde	Max. vleugelbreedte*	Detectiebreedte DIN 18650/EN 16005
2000	0	1150	2000
2200	100	1350	2200
2500	250	1650	2500
3000	500	1900	2500 / 3000
3500	750	2150	2500 / 3000

* Bij gebruik van een combimelder. Anders is een GC 339+ voor de verdere beveiliging noodzakelijk.



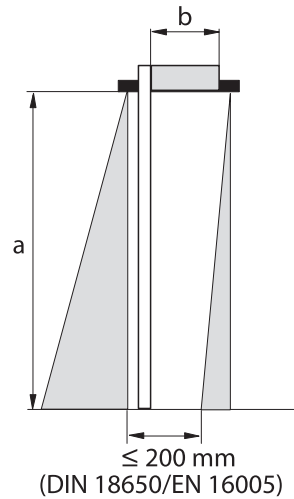
10.2 Lateimontage

De afstand tussen de binnenste AIR-lichtgordijnen mag volgens DIN 18650/ EN 16005 niet meer dan 200 mm bedragen.



Bij afwijkende maten vooraf met de verkoop contact opnemen.

Montagehoogte a (in mm)	Max. kozijndiepte b (in mm)
2000	395
2200	420
2500	455
3000	515
3500	580



11 Onderhoud



- ▶ De optische delen minstens 1 maal per jaar of vaker reinigen.
- ▶ Geen agressieve reinigingsmiddelen of chemicaliën gebruiken.



12 Foutmeldingen en -oplossing

LCD-display	Effect	Oorzaak	Remedie
E1	De ORANJE LED knippert 1 x	De sensor meldt een interne fout.	▶ Sensor vervangen.
E2	De ORANJE LED knippert 2 x	De voeding is te laag of te hoog.	▶ Voeding controleren (in het diagnosemenu van het LCD). ▶ Bekabeling controleren.
E4	De ORANJE LED knippert 4 x	De sensor ontvangt te weinig AIR-energie.	▶ AIR-hoekverbinding verkleinen. ▶ AIR-immuniteitsfilter verhogen (waarden >2,8 m). ▶ 1 gordijn deactiveren.
E5	De ORANJE LED knippert 5 x	De sensor ontvangt teveel AIR-energie.	▶ AIR-hoekverbinding lichtelijk verhogen. ▶ AIR-immuniteitsfilter tot 1, 2 of 3 verkleinen.
		De sensor wordt door externe elementen gestoord.	▶ Storende elementen controleren en evt. opheffen (bijv. lampen of de aarding van de aandrijvingsbehuizing).
E6	Alleen GC 363+ SF: de ORANJE LED knippert 6 x	De radaruitgang is defect.	▶ Sensor vervangen.




LCD-display	Effect	Oorzaak	Remedie
E7	Alleen GC 363+ SF: de ORANJE LED knippert 7 x	De interne test van de radar wordt gestoord.	<ul style="list-style-type: none"> ▶ Radarkalibratie starten. ▶ Sluitkracht van het radar-openingsveld doorlopen en daarbij testen. ▶ Als de ORANJE LED blijft knipperen of er geen detectiegebied kan worden ingesteld dat groot genoeg is, de sensor vervangen.
E8	De ORANJE LED knippert 8 x	De AIR-energiezender is defect.	<ul style="list-style-type: none"> ▶ Sensor vervangen.
E9	De ORANJE LED knippert 9 x	De interne referentiebeschrijving van de radar is verkeerd.	<ul style="list-style-type: none"> ▶ Sensor vervangen.
–	De ORANJE LED is aan.	De sensor heeft een opslagprobleem.	<ul style="list-style-type: none"> ▶ Voeding uit- en inschakelen. ▶ Sensor vervangen, als ORANJE LED weer gaat branden.
–	De RODE LED knippert snel na het inleren met deurbeweging.	De sensor ziet de deur tijdens het inleren met deurbeweging.	<ul style="list-style-type: none"> ▶ AIR-lichtgordijnen van de deur verwijderen. ▶ Sensor zo dicht mogelijk bij de deur installeren. Indien noodzakelijk, montage-toebehoren gebruiken. ▶ Inleren met deurbeweging starten. Daarbij het detectiegebied verlaten.
–	De RODE LED brandt af en toe.	<p>De sensor trilt.</p> <hr/> <p>De sensor ziet de deur.</p> <hr/> <p>De sensor wordt door elementen in de omgeving gestoord.</p>	<ul style="list-style-type: none"> ▶ Controleren of de sensor correct bevestigd is. ▶ Positie van kabel en kap controleren. <hr/> <ul style="list-style-type: none"> ▶ Inleren met deurbeweging starten en AIR-hoekverbinding wijzigen. <hr/> <ul style="list-style-type: none"> ▶ AIR-immuniteitsfilter naar 3 verhogen. ▶ Voorinstelling 2 en 3 kiezen.

LCD-display	Effect	Oorzaak	Remedie
-	De GROENE LED knippert snel, als een beweging herkend wordt.	De interne test van de radar wordt door milieu-invloeden gestoord.	<ul style="list-style-type: none"> ▶ Radarkalibratie starten (afdekking gesloten). ▶ Sluitkracht van het radar-openingsveld doorlopen en daarbij testen.
-	De GROENE LED brandt af en toe.	<p>De sensor wordt door regen of vallende bladeren gestoord.</p> <hr/> <p>Herhaalde opening door deurbeweging.</p> <hr/> <p>De sensor trilt.</p> <hr/> <p>De sensor ziet de deur of andere zich bewegende objecten.</p>	<ul style="list-style-type: none"> ▶ Voorinstelling 2 en 3 kiezen. ▶ Radar-immuniteitsfilter verhogen. <hr/> <ul style="list-style-type: none"> ▶ Radarhoek wijzigen. <hr/> <ul style="list-style-type: none"> ▶ Controleren of sensor en deurprofiel correct bevestigd zijn. ▶ Positie van kabel en kap controleren. <hr/> <ul style="list-style-type: none"> ▶ Objecten, indien mogelijk, verwijderen. ▶ Radarveldgrootte of -hoekverbinding wijzigen.
-	De LED en de LCD-display zijn uit.		<ul style="list-style-type: none"> ▶ Bekabeling controleren.
-	De reactie van de deur en de LED kloppen niet.		<ul style="list-style-type: none"> ▶ Uitgangsconfiguratie controleren. ▶ Bekabeling controleren.
-	De LCD-display of afstandsbediening reageren niet.	De sensor wordt door een wachtwoord beschermd.	<ul style="list-style-type: none"> ▶ Toegangscode invoeren. Toegangscode vergeten? ▶ Tijdens de 1^e minuut na het inschakelen de voeding uit- en inschakelen, om de sensor te ontgrendelen.

13 Technische gegevens

Voeding*	12 V tot 24 V, AC ± 10 %; 12 V tot 30 V, DC ± 10 %	
Vermogensopname	< 2,5 W	
Installatiehoogte	2 m tot 3,5 m	
Temperatuurbereik	-25 °C tot +55 °C, 0 tot 95 % relatieve luchtvochtigheid, niet condensrend	
Beschermingsklasse	IP54 conform EN 60529	
Detectiemodus	Beweging  Min. detectiesnelheid: 5 cm/s	Aanwezigheid  Typische reactietijd: < 200 ms (max. 500 ms)
	Technologie	Microgolven-Doppler-radar Zendfrequentie: 24,150 GHz Zendvermogen: < 20 dBm EIRP Dichtheid van het zendvermogen: < 5 mW/cm ²
Uitgang (GC 363+ R)	Halfgeleiderrelais (potentiaalvrij, polariteitsvrij) Max. schakelstroom: 100 mA Max. schakelspanning: 42 V, AC/DC	Halfgeleiderrelais (standaard) (potentiaalvrij, polariteitsvrij) Max. schakelstroom: 100 mA Max. schakelspanning: 42 V, AC/DC Houddijd: 0,3 tot 1 s
Uitgang (GC 363+ SF)	Halfgeleiderrelais (potentiaalvrij, polariteitsvrij) Max. schakelstroom: 100 mA Max. schakelspanning: 42 V, AC/DC	Halfgeleiderrelais (standaard) (potentiaalvrij, polariteitsvrij) Max. schakelstroom: 100 mA Max. schakelspanning: 42 V, AC/DC Houddijd: 0,3 tot 1 s
	Frequentieuitgang Pulserend signaal (f = 100 Hz ± 10 %)	
	Stroombronnenuitgang: galvanisch geïsoleerde stroombron Vrijloopspanning: 6,5 V Uitgangsspanning bij 10 mA: 3 V min. Typische belasting: max. 3 optische koppelingen in serie Bewegingsdetectie: stroombron inactief Nullastspanning: < 500 mV	

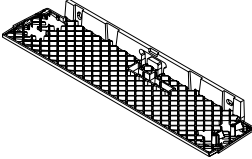
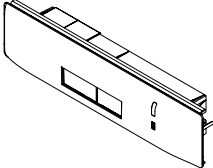
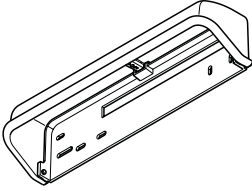
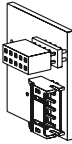
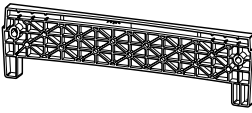

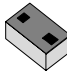
* Het apparaat moet door een SELV-begrensd stroombron gevoed worden, om een dubbele isolatie tussen de primaire spanningen en de apparaatvoeding te garanderen. De voeding moet tot maximaal 3 A beperkt worden.

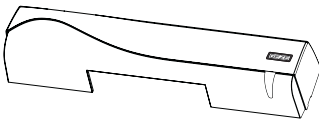
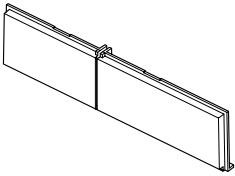
<p>Testingang</p>	<p>Beweging</p> 	<p>Aanwezigheid</p>  <p>Signaalspanning: Laag: < 1 V, hoog: > 10 V (max. 30 V) Reactietijd op testaanvraag: < 5 ms (type)</p>
<p>Storingsinvloeden</p>	<p>< 70 dB</p>	
<p>TÜV-type-getest</p>	 EG-typegoedkeuringscertificaatnummer 44 205 13089625	



Dit product moet gescheiden van het algemene huishoudelijke afval verwijderd worden.

14 Toebehoren / onderdelen

		Artikel-nr.
Plafondbevestigings- hoek		151256
Plafondinbouwset		151253 (zwart) 151254 (wit)
Weerkap		158250
GC 363 S interface		151361 (alleen voor GC 363 SF en GC 363+ SF)
Ronde boogadapter		151255
Afstandsbediening		100061
Spotfinder		112321

		Artikel-nr.
GC 363+ reservekap		203862 (zwart) 203863 (volgens RAL)
AIR-sensorraam		203867
Reservekabel 2,5 m		203868

Germany

GEZE GmbH
Niederlassung Süd-West
Tel. +49 (0) 7152 203 594
E-mail: leonberg.de@geze.com

GEZE GmbH
Niederlassung Süd-Ost
Tel. +49 (0) 7152 203 6440
E-Mail: muenchen.de@geze.com

GEZE GmbH
Niederlassung Ost
Tel. +49 (0) 7152 203 6840
E-Mail: berlin.de@geze.com

GEZE GmbH
Niederlassung Mitte/Luxemburg
Tel. +49 (0) 7152 203 6888
E-Mail: frankfurt.de@geze.com

GEZE GmbH
Niederlassung West
Tel. +49 (0) 7152 203 6770
E-Mail: duesseldorf.de@geze.com

GEZE GmbH
Niederlassung Nord
Tel. +49 (0) 7152 203 6600
E-Mail: hamburg.de@geze.com

GEZE Service GmbH
Tel. +49 (0) 1802 923392
E-Mail: service-info.de@geze.com

Austria

GEZE Austria
E-Mail: austria.at@geze.com
www.geze.at

Baltic States –

Lithuania / Latvia / Estonia
E-Mail: baltic-states@geze.com

Benelux

GEZE Benelux B.V.
E-Mail: benelux.nl@geze.com
www.geze.be
www.geze.nl

Bulgaria

GEZE Bulgaria - Trade
E-Mail: office-bulgaria@geze.com
www.geze.bg

China

GEZE Industries (Tianjin) Co., Ltd.
E-Mail: chinasales@geze.com.cn
www.geze.com.cn

GEZE Industries (Tianjin) Co., Ltd.
Branch Office Shanghai
E-Mail: chinasales@geze.com.cn
www.geze.com.cn

GEZE Industries (Tianjin) Co., Ltd.
Branch Office Guangzhou
E-Mail: chinasales@geze.com.cn
www.geze.com.cn

GEZE Industries (Tianjin) Co., Ltd.
Branch Office Beijing
E-Mail: chinasales@geze.com.cn
www.geze.com.cn

France

GEZE France S.A.R.L.
E-Mail: france.fr@geze.com
www.geze.fr

Hungary

GEZE Hungary Kft.
E-Mail: office-hungary@geze.com
www.geze.hu

Iberia

GEZE Iberia S.R.L.
E-Mail: info.es@geze.com
www.geze.es

India

GEZE India Private Ltd.
E-Mail: office-india@geze.com
www.geze.in

Italy

GEZE Italia S.r.l. Unipersonale
E-Mail: italia.it@geze.com
www.geze.it

GEZE Engineering Roma S.r.l
E-Mail: italia.it@geze.com
www.geze.it

Korea

GEZE Korea Ltd.
E-Mail: info.kr@geze.com
www.geze.com

Poland

GEZE Polska Sp.z o.o.
E-Mail: geze.pl@geze.com
www.geze.pl

Romania

GEZE Romania S.R.L.
E-Mail: office-romania@geze.com
www.geze.ro

Russia

OOO GEZE RUS
E-Mail: office-russia@geze.com
www.geze.ru

Scandinavia – Sweden

GEZE Scandinavia AB
E-Mail: sverige.se@geze.com
www.geze.se

Scandinavia – Norway

GEZE Scandinavia AB avd. Norge
E-Mail: norge.se@geze.com
www.geze.no

Scandinavia – Denmark

GEZE Danmark
E-Mail: danmark.se@geze.com
www.geze.dk

Singapore

GEZE (Asia Pacific) Pte, Ltd.
E-Mail: gezesea@geze.com.sg
www.geze.com

South Africa

GEZE South Africa (Pty) Ltd.
E-Mail: info@gezesa.co.za
www.geze.co.za

Switzerland

GEZE Schweiz AG
E-Mail: schweiz.ch@geze.com
www.geze.ch

Turkey

GEZE Kapı ve Pencere Sistemleri
E-Mail: office-turkey@geze.com
www.geze.com

Ukraine

LLC GEZE Ukraine
E-Mail: office-ukraine@geze.com
www.geze.ua

United Arab Emirates/GCC

GEZE Middle East
E-Mail: gezeme@geze.com
www.geze.ae

United Kingdom

GEZE UK Ltd.
E-Mail: info.uk@geze.com
www.geze.com

GEZE GmbH

Reinhold-Vöster-Straße 21–29
71229 Leonberg
Germany

Tel.: 0049 7152 203 0
Fax: 0049 7152 203 310
www.geze.com

