

Productgegevens tabel

E 250 NT



Spindelaandrijving met compact model en groot toepassingsbereik

TOEPASSINGSGEBIEDEN

- Rook- en warmteafvoerinstallatie (RWA) en natuurlijke ventilatie (24 V) voor het direct openen in het gevel- en dakgebied
- Naar binnen en buiten toe openende ramen met kiep-, klap- of draaivleugels alsmede dakramen
- Gebruik in het luchtafvoer- en toevoersysteem
- E 250 NT alleen voor droge ruimtes, variant E 250 NT AB voor het beschermd buitenbereik (bijv. afdaken)
- Montage op houten-, kunststof- of metalen ramen

PRODUCTEIGENSCHAPPEN

- Traploos instelbare aandrijfslag en individuele snelheden voor ventilatie en RWA
- Synchronisatie van max. vier aandrijvingen zonder extern besturingsapparaat
- Eenvoudige omschakeling van de bedrijfsmodus (Solo en Syncro, Master/Slave) door middel van Dip-schakelaar
- IQ windowdrive - intelligente aandrijvingsbesturing
- Getest als natuurlijke rook- en warmteafvoerinstallatie (SHEV) conform EN 12101-2

TECHNISCHE SPECIFICATIES

| | |
|--|---|
| Verkoopnaam | E 250 NT |
| Openingssnelheid RWA | 5,7 mm/s, slag 500: 9,5 mm/s |
| Openingssnelheid ventilatie | 5 mm/s |
| Drukkraft (max.) | 750 N |
| Dichthoudkraft (max.) | 2000 N |
| Drukkraft | 750 N |
| Trekkraft | 750 N |
| Spanning tijdens bedrijf | 24 V ± 25 % |
| Bedrijfsspanning | 24 V DC |
| Stroomverbruik | 1.3 A |
| Stroomverbruik volgens toepassingsgebied | Ventilatie (24 V): 0,9 A; RWA (18 V): 1,0 A Slag 500: Ventilatie (24 V): 1,1 A; RWA (18 V): 1,3 A |
| Stroomverbruik | 20 W |
| Inschakelduur | 30 % |
| Aansluitkabel lengte | 2 m |
| Aansluitkabel met afwijkende lengte | 5 m, 7.5 m |
| Min. aderdoorsnede | 0.75 mm ² |
| Aantal aders | 4 aders |
| Bedrijfstemperatuur | -5 - 70 °C |
| Beschermingsgraad | IP65 |
| Beschermingsklasse | III |
| Synchroonfunctie | Ja |
| Extra vergrendeling verkrijgbaar | Ja |
| Soort extra vergrendeling | Vergrendelingsaandrijving |
| Soort verkorting van de slag | Instelapparaat, Fabrieksinstelling |
| Eindafschakeling open | Elektronische eindafschakeling |
| Eindafschakeling gesloten | Elektronisch door middel van traject en belasting |
| Uitschakeling bij overbelasting | Ja |
| Volledig geopend binnen 60 s | Ja, tot een slag van max. 500 mm |
| SHEV getest | Ja |
| SHEV extra informatie | Ja, tot een slag van max. 500 mm |



| | |
|--|----|
| Aantal synchronisatie aandrijvingen | 4 |
| KNX-compatibel | Ja |
| Kiepraam NAAR BINNEN OPENEND kozijnmontage | Ja |
| Kiepraam NAAR BINNEN OPENEND vleugelmontage | Ja |
| Kiepraam NAAR BUITEN OPENEND kozijnmontage | Ja |
| Draairaam NAAR BINNEN OPENEND kozijnmontage | Ja |
| Draairaam NAAR BINNEN OPENEND vleugelmontage | Ja |
| Draairaam NAAR BUITEN OPENEND kozijnmontage | Ja |
| Klapraam NAAR BINNEN OPENEND kozijnmontage | Ja |
| Klapraam NAAR BINNEN OPENEND vleugelmontage | Ja |
| Klapraam NAAR BUITEN OPENEND kozijnmontage | Ja |
| Dakraam NAAR BUITEN OPENEND | Ja |

NETWERK



VARIANTEN / BESTELINFORMATIE

| Omschrijving | Beschrijving | Ident-nr. | Kleur | Slag | Bedrijfsspanning |
|--------------------------------|--|-----------|--------------------|---------|------------------|
| E 250 NT | | 146657 | overeenkomstig RAL | 200 mm | 24 V DC |
| E 250 NT - speciale uitvoering | Configureerbaar: slag, kabellengte, kleur, variant E 250 NT AB | 146676 | overeenkomstig RAL | | 24 V DC |
| E 250 NT | | 146659 | wit RAL 9016 | 230 mm | 24 V DC |
| E 250 NT | | 146665 | wit RAL 9016 | 500 mm | 24 V DC |
| E 250 NT | | 146672 | overeenkomstig RAL | 750 mm | 24 V DC |
| E 250 NT | | 146661 | EV1 | 300 mm | 24 V DC |
| E 250 NT | | 146674 | wit RAL 9016 | 1000 mm | 24 V DC |
| E 250 NT | | 146671 | wit RAL 9016 | 750 mm | 24 V DC |
| E 250 NT | | 146670 | EV1 | 750 mm | 24 V DC |
| E 250 NT | | 146673 | EV1 | 1000 mm | 24 V DC |
| E 250 NT | | 146651 | overeenkomstig RAL | 100 mm | 24 V DC |
| E 250 NT | | 146662 | wit RAL 9016 | 300 mm | 24 V DC |
| E 250 NT | | 146664 | EV1 | 500 mm | 24 V DC |
| E 250 NT | | 146660 | overeenkomstig RAL | 230 mm | 24 V DC |
| E 250 NT | | 146653 | wit RAL 9016 | 150 mm | 24 V DC |
| E 250 NT | | 146663 | overeenkomstig RAL | 300 mm | 24 V DC |
| E 250 NT | | 146655 | EV1 | 200 mm | 24 V DC |

E 250 NT

| Omschrijving | Beschrijving | Ident-nr. | Kleur | Slag | Bedrijfsspanning |
|--------------|--------------|-----------|--------------------|---------|------------------|
| E 250 NT | | 146500 | wit RAL 9016 | 100 mm | 24 V DC |
| E 250 NT | | 146658 | EV1 | 230 mm | 24 V DC |
| E 250 NT | | 146656 | wit RAL 9016 | 200 mm | 24 V DC |
| E 250 NT | | 146675 | overeenkomstig RAL | 1000 mm | 24 V DC |
| E 250 NT | | 146652 | EV1 | 150 mm | 24 V DC |
| E 250 NT | | 146499 | EV1 | 100 mm | 24 V DC |
| E 250 NT | | 146654 | overeenkomstig RAL | 150 mm | 24 V DC |
| E 250 NT | | 146666 | overeenkomstig RAL | 500 mm | 24 V DC |

TOEBEHOREN**ADAPTER VOOR CONSOLE E 250 N, NSK-S**

Voor de montage van de spindelaandrijving E 250 NT op Schüco-dakramen



| Omschrijving | Beschrijving | Ident-nr. | Kleur |
|-------------------------------------|--|-----------|-------|
| Adapter voor console E 250 N, NSK-S | geschikt voor montage op de secundaire sluitzijde van dakramen (Schüco AWS57 RO) | 138370 | EV1 |

OOGBOUW E 250 NT DRM *

Voor de montage van de spindelaandrijving E 250 NT



| Omschrijving | Beschrijving | Ident-nr. | Kleur |
|------------------------|---|-----------|---------------|
| Oogbout E 250 NT DRM * | geschikt voor montage op de nevensluitkant van dakramen | 138368 | zilverkleurig |

E 250 NT



DRAAICONSOLE E 250 NT NSK *

Voor de dakraammontage van de spindelaandrijving E 250 NT



| Omschrijving | Beschrijving | Ident-nr. | Kleur |
|-----------------------------|--|-----------|---------------|
| Draaiconsole E 250 NT NSK * | Met schroefogen en consolebeugel / geschikt voor montage op de nevensluitkant van dakramen | 138367 | zilverkleurig |

DRAAICONSOLE E 250 NT

Voor de dakraammontage van de spindelaandrijving E 250 NT



| Omschrijving | Beschrijving | Ident-nr. | Kleur |
|-----------------------|---------------------------|-----------|--------------------|
| Draaiconsole E 250 NT | Met oogbout en vleugelbok | 116114 | overeenkomstig RAL |
| Draaiconsole E 250 NT | Met oogbout en vleugelbok | 116112 | EV1 |
| Draaiconsole E 250 NT | Met oogbout en vleugelbok | 116113 | wit RAL 9016 |

CONSOLE NAAR BINNEN OPENEND E 250 NT / E 350 N

Voor de montage van de spindelaandrijvingen E 250 NT en E 350 N



| Omschrijving | Beschrijving | Ident-nr. | Kleur |
|--|---------------------------|-----------|--------------------|
| Console NAAR BINNEN OPENEND E 250 NT / E 350 N | Met oogbout en vleugelbok | 027223 | wit RAL 9016 |
| Console NAAR BINNEN OPENEND E 250 NT / E 350 N | Met oogbout en vleugelbok | 027222 | overeenkomstig RAL |
| Console NAAR BINNEN OPENEND E 250 NT / E 350 N | Met oogbout en vleugelbok | 027218 | EV1 |

STANDAARDCONSOLE E 250 NT / E 350 N

Voor de montage van de spindelaandrijvingen E 250 NT en E 350 N



| Omschrijving | Beschrijving | Ident-nr. | Kleur |
|-------------------------------------|---------------------------|-----------|--------------------|
| Standaardconsole E 250 NT / E 350 N | Met oogbout en vleugelbok | 020879 | wit RAL 9016 |
| Standaardconsole E 250 NT / E 350 N | Met oogbout en vleugelbok | 019032 | EV1 |
| Standaardconsole E 250 NT / E 350 N | Met oogbout en vleugelbok | 020878 | overeenkomstig RAL |

BEUGEL E 250 NT NSK

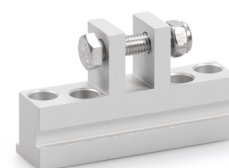
Voor de dakraammontage van de spindelaandrijving E 250 NT



| Omschrijving | Ident-nr. | Kleur |
|---------------------|-----------|---------------|
| Beugel E 250 NT NSK | 138369 | zilverkleurig |

RAAMBOK E 1500 HSK HE *

Voor de dakraammontage van de spindelaandrijvingen E 1500 N, E 250 NT en E 350 N



| Omschrijving | Beschrijving | Ident-nr. | Kleur |
|-------------------------|---|-----------|-------|
| Raambok E 1500 HSK HE * | geschikt voor de montage op hoofdsluitzijde op dakramen (Heroal 85 D), ook te gebruiken voor E 250 NT / E 350 N | 136190 | EV1 |

E 250 NT**RAAMBOK E 1500 NSK A-HU ***

Voor de dakraammontage van de spindelaandrijvingen E 1500 N en E 250 NT



| Omschrijving | Beschrijving | Ident-nr. | Kleur |
|---------------------------|--|-----------|-------|
| Raambok E 1500 NSK A-HU * | geschikt voor montage op de nevensluitzijde van dakramen (Alcoa AA 100, Hueck VF 50/60), tevens te gebruiken voor E 250 NT | 136189 | EV1 |

RAAMBOK E 1500 NSK HE *

Voor de dakraammontage van de spindelaandrijvingen E 1500 N en E 250 NT



| Omschrijving | Beschrijving | Ident-nr. | Kleur |
|-------------------------|---|-----------|-------|
| Raambok E 1500 NSK HE * | geschikt voor montage op de secundaire sluitzijde van dakramen (Heralo 85 D), tevens te gebruiken voor E 250 NT | 136188 | EV1 |

RAAMBOK E 1500 NSK W-HU *

Voor de dakraammontage van de spindelaandrijvingen E 1500 N en E 250 NT



| Omschrijving | Beschrijving | Ident-nr. | Kleur |
|---------------------------|---|-----------|-------|
| Raambok E 1500 NSK W-HU * | geschikt voor montage op de secundaire sluitzijde van dakramen (Wicona WT 50/60, Hueck 85 E), tevens te gebruiken voor E 250 NT | 136187 | EV1 |

RAAMBOK E 1500/E 3000 NSK AP *

Voor de dakraammontage van de spindelaandrijvingen E 1500 N, E 1500 S, E 3000 en E 250 NT



| Omschrijving | Beschrijving | Ident-nr. | Kleur |
|--------------------------------|---|-----------|-------|
| Raambok E 1500/E 3000 NSK AP * | geschikt voor montage op de secundaire sluitzijde van dakramen (Aluprof MB-SR50), tevens te gebruiken voor E 250 NT | 140713 | EV1 |

VEILIGHEIDSSCHAAR NR. 35

Voor de beveiliging van kiepvlugels



| Omschrijving | Beschrijving | Ident-nr. | Kleur |
|--------------------------|---|-----------|----------|
| Veiligheidsschaar nr. 35 | Magazijnuitvoering Fixpack (10 stuks), minimumhoogte vleugel 300 mm | 014499 | Verzinkt |

VEILIGHEIDSSCHAAR NR. 60

Voor de beveiliging van kiepvlugels



| Omschrijving | Beschrijving | Ident-nr. | Kleur |
|--------------------------|--|-----------|----------|
| Veiligheidsschaar nr. 60 | Magazijnuitvoering Fixpack (10 stuks), minimumhoogte vleugel 700mm | 133814 | Verzinkt |

INBEDRIJFSTELLINGSKOFFER IQ WINDOWDRIVE

Voor de inbedrijfstelling en parametrisering van de IQ windowdrive raamaandrijvingen



| Omschrijving | Beschrijving | Ident-nr. | Kleur | Voedingsspanning |
|--|---|-----------|---------------|------------------|
| Inbedrijfstellingskoffer GEZE IQ windowdrive | voor de inbedrijfstelling van 24 V-raamaandrijvingen en voor de parametring van de aandrijvingen IQ windowdrive in combinatie met de ST 220 | 142586 | zilverkleurig | 100 - 240 V AC |

VOEDING HS

24 V-voeding voor de railmontage

**IQ GEAR ***

Interface voor de aansturing van de raamaandrijvingen Slimchain, Powerchain en E 250 NT in de ventilatiemodus



| Omschrijving | Beschrijving | Ident-nr. |
|--------------|---|-----------|
| IQ gear * | Interface voor de aansturing van de raamaandrijvingen Slimchain, Powerchain en E 250 NT in de ventilatiemodus | 151959 |

IQ BOX SAFETY *

Veiligheidsschakelmodule voor de beveiliging van de gevaarlijke punten op elektrisch bedienbare ramen



| Omschrijving | Beschrijving | Ident-nr. | Afmetingen | Bedrijfsspanning | Type montage |
|-----------------|--|-----------|-----------------|------------------|--------------|
| IQ box Safety * | Module voor de sluitrandbeveiliging voor 24V IQ windowdrive raamaandrijvingen. Per raam (ook bij Syncro-toepassingen en met vergrendelingsaandrijvingen) is een IQ box Safety nodig. Railmontage (benodigde ruimte 32 mm/2 TE) | 187677 | 35 x 90 x 60 mm | 24 V DC | Railmontage |

RAAMBOK E 1500/E 3000 NSK S *

Voor de montage van de spindelaandrijvingen E 1500 N, E 1500 S, E 3000 en E 250 NT



| Omschrijving | Beschrijving | Ident-nr. | Kleur |
|-------------------------------|--|-----------|-------|
| Raambok E 1500/E 3000 NSK S * | geschikt voor montage op de secundaire sluitzijde van dakramen (Schüco AWS57 RO) | 136186 | EV1 |

IQ BOX KNX

Interfacemodule voor de koppeling van de raamaandrijvingen Slimchain, Powerchain, E 250 NT en F 1200+ in de KNX-gebouwbus



| Omschrijving | Beschrijving | Ident-nr. | Afmetingen | Type montage |
|--------------|---|-----------|-----------------|--------------------------|
| IQ box KNX | Doprail-variant (benodigde ruimte 18 mm/1 TE). Per raam (ook bij Syncro-toepassingen en met vergrendelingsaandrijvingen) is één IQ box KNX nodig. | 164437 | 18 x 98 x 62 mm | Opbouwmontage, Onderbouw |
| IQ box KNX | Onderbouwvariant. Per raam (ook bij Syncro-toepassingen en met vergrendelingsaandrijvingen) is één IQ box KNX nodig. | 164443 | 50 x 45 x 19 mm | Opbouwmontage, Onderbouw |

NETZTEIL NT 1.5A-24V HS

24 V-voeding voor de railmontage



| Omschrijving | Beschrijving | Ident-nr. | Kleur | Afmetingen | Bedrijfsspanning |
|------------------------------------|---|-----------|-------|-----------------|------------------|
| Voedingsadapter NT 1,5 A - 24 V HS | Uitgangsspanning 24 V DC / B x H x D: 35 x 90 x 58 mm / Montage op DIN-rail, 2 verdeelenheden | 151425 | zwart | 35 x 90 x 58 mm | 230 V AC |

E 250 NT**VOEDINGSADAPTER NT 2,5 A – 24 V HS ***

24 V-voeding voor de railmontage



| Omschrijving | Beschrijving | Ident-nr. | Kleur | Afmetingen | Bedrijfsspanning |
|-------------------------------------|--|-----------|-------|-----------------|------------------|
| Voedingadapter NT 2,5 A – 24 V HS * | Uitgangsspanning 24 V DC B x H x D: 52 x 90 x 58 mm Montage op doprail, 3 verdeelenheden | 151424 | zwart | 52 x 90 x 58 mm | 230 V |

VOEDINGSADAPTER NT 1,5 A – 24 V HS *

24 V-voeding voor de railmontage



| Omschrijving | Beschrijving | Ident-nr. | Kleur | Afmetingen | Bedrijfsspanning |
|-------------------------------------|--|-----------|-------|-------------------|------------------|
| Voedingadapter NT 1,5 A – 24 V HS * | Uitgangsspanning 21,6 - 29 V DC b x h x d: 35 x 90 x 58 mm Montage op DIN-rail, 2 verdeelenheden | 192113 | grijs | 72 x 95 x 66.5 mm | 230 V DC +/-10% |

ST 220

Service terminal voor de parametrisering, draadloos en via kabel, van GEZE deur- en raamproducten



| Omschrijving | Beschrijving | Ident-nr. | Kleur | Afmetingen | Bedrijfsspanning |
|-------------------------|--|-----------|-------|------------------|------------------|
| Service terminal ST 220 | Voor parametrisering en diagnose van TZ 320, TE 220, automatische deursystemen, IQ windowdrive-aandrijvingen en THZ N4, THZ Comfort N4, batterijvoeding met 4x AAA-cellen (niet inbegrepen), tekstweergave op een verlicht display, folietoetsenbord voor de bediening / Parameterwijzigingen van GEZE deuraandrijvingen mogen alleen worden uitgevoerd door deskundigen die zijn geautoriseerd door de fabrikant (GEZE) voor DIN 18650/EN 16005 | 087261 | blauw | 80 x 125 x 37 mm | 24 V |

VOEDING NT 2,5 A-24 V SM DIR

24 V-voeding voor de opdekmontage met geïntegreerde richtingsbesturing/ompoling



| Omschrijving | Beschrijving | Ident-nr. | Kleur | Afmetingen | Bedrijfsspanning |
|------------------------------|---|-----------|-------|------------------|------------------|
| Voeding NT 2,5 A-24 V SM DIR | Uitgangsspanning 24 V DC / b x h x d: 200 x 50 x 25 mm / Opdekmontage / Met geïntegreerde richtingsbesturing / ompoling | 195293 | grijs | 200 x 50 x 25 mm | 230 V AC |

* De hierboven gemarkeerde producten kunnen afhankelijk van het land in vorm, type, eigenschappen, functie of beschikbaarheid variëren. Neem bij vragen contact op met uw GEZE-contactpersoon.