

Productgegevens tabel

RWA 100 NT



Openings- en vergrendelingsysteem voor naar binnen
openende kiep-, klap- en draaivleugels

TOEPASSINGSGEBIEDEN

- Openen en vergrendelen van naar binnen openende ramen met kiep-, klap- en draaivleugels
- Natuurlijke ventilatie, rook- en warmteafvoerinstallatie (RWA), natuurlijk rook- en warmteafvoertoestel (SHEV)
- Gebruik in het luchtafvoer- en toevoersysteem
- Montage op houten-, kunststof- of metalen ramen

PRODUCTEIGENSCHAPPEN

- Systeemoplossing met spindelaandrijving E 250 NT en een consoleset met vastzetten
- Mechanisch vastzetten aan de hoofdsluitzijde door de spindelaandrijving
- Grote openingsbreedte bij geringe spindelslag in minder dan 60 seconden
- Syncro-werking met twee aandrijvingen voor brede raamvleugels mogelijk
- IQ windowdrive - intelligente aandrijvingsbesturing
- Getest als natuurlijke rook- en warmteafvoerinstallatie (SHEV) conform EN 12101-2

TECHNISCHE SPECIFICATIES

Verkoopnaam	RWA 100 NT
Benodigde ruimte (min.)	Vergrendelingszijde: 32 mm, Motorzijde: 48 mm
Toegestane maten hoofdsluitkant Solo voor kozijnen van hout en aluminium	360 - 1.200 mm
Toegestane maten hoofdsluitkant Solo voor kunststof kozijnen	360 - 800 mm
Toegestane maten hoofdsluitkant Syncro voor kozijnen van hout en aluminium	800 - 2.400 mm
Toegestane maten hoofdsluitkant Syncro voor kunststof kozijnen	800 - 1.600 mm
Raamhoogten voor Solo en Syncro	520 - 1700 mm
Drukkracht (max.)	750 N
Drukkracht	750 N
Trekkracht	750 N
Vulgewicht (max.)	30 kg/m ²
Spanning tijdens bedrijf	24 V (+30 % tot -20 %)
Bedrijfsspanning	24 V DC
Stroomverbruik	1 A
Stroomverbruik volgens toepassingsgebied	Ventilatie (24 V): 0,9 A, RWA (18 V): 1,0 A
Stroomverbruik	22 W
Rimpelstroom	20 %
Inschakelduur	30 %
Aansluitkabel lengte	2 m
Min. aderdoorsnede	0.75 mm ²
Aantal aders	4 aders
Bedrijfstemperatuur	-5 - 75 °C
Beschermingsgraad	IP65
Beschermingsklasse	III
Vergrendeling en extra beugel	Ja
Eindafschakeling open	Interne afstandssensor
Eindafschakeling gesloten	Interne afstandssensor
Uitschakeling bij overbelasting	Ja

RWA 100 NT



SHEV getest	Ja
KNX-compatibel	Ja
Kiepraam NAAR BINNEN OPENEND kozijnmontage	Ja
Draairaam NAAR BINNEN OPENEND kozijnmontage	Ja
Klapraam NAAR BINNEN OPENEND kozijnmontage	Ja

NETWERK



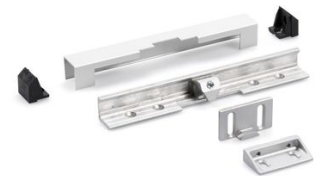
VARIANTEN / BESTELINFORMATIE

Omschrijving	Beschrijving	Ident-nr.	Kleur	Slag
RWA 100 NT		153189	overeenkomstig RAL	100 mm
RWA 100 NT		153215	overeenkomstig RAL	200 mm
RWA 100 NT		153213	EV1	200 mm
RWA 100 NT		153217	wit RAL 9016	300 mm
RWA 100 NT - speciale uitvoering	Configureerbaar: slag, kabellengte, kleur	153219	overeenkomstig RAL	
RWA 100 NT		153211	wit RAL 9016	150 mm
RWA 100 NT		153214	wit RAL 9016	200 mm
RWA 100 NT		153190	EV1	150 mm
RWA 100 NT		153216	EV1	300 mm
RWA 100 NT		153188	wit RAL 9016	100 mm
RWA 100 NT		153212	overeenkomstig RAL	150 mm
RWA 100 NT		153218	overeenkomstig RAL	300 mm
RWA 100 NT		153187	EV1	100 mm

TOEBEHOREN

EXTRA VERGREDELING SECUNDAIRE SLUITZIJDE *

Voor verhoogde veiligheid aan de secundaire sluitzijde



Omschrijving	Beschrijving	Ident-nr.	Kleur
Vastzetten secundaire sluitzijde RWA 100 *	Bruikbaar voor OL 350 EN, OL 370 EN, RWA 100 NT, RWA 110 NT en OL 320	120297	EV1
Vastzetten secundaire sluitzijde RWA 100 *	Bruikbaar voor OL 350 EN, OL 370 EN, RWA 100 NT, RWA 110 NT en OL 320	120298	wit RAL 9016
Vastzetten secundaire sluitzijde RWA 100 *	Bruikbaar voor OL 350 EN, OL 370 EN, RWA 100 NT, RWA 110 NT en OL 320	120299	overeenkomstig RAL

BOORMAL RWA 100 E *

Voor de eenvoudige montage van openings- en vergrendelingssystemen



Omschrijving	Beschrijving	Ident-nr.
Boorsjabloon *	voor RWA 100E en RWA 100 NT	014740

INBEDRIJFSTELLINGSKOFFER IQ WINDOWDRIVE

Voor de inbedrijfstelling en parametrisering van de IQ windowdrive raamaandrijvingen



Omschrijving	Beschrijving	Ident-nr.	Kleur	Voedingsspanning
Inbedrijfstellingskoffer GEZE IQ windowdrive	voor de inbedrijfstelling van 24 V-raamaandrijvingen en voor de parametrisering van de aandrijvingen IQ windowdrive in combinatie met de ST 220	142586	zilverkleurig	100 - 240 V AC

IQ BOX KNX

Interfacemodule voor de koppeling van de raamaandrijvingen Slimchain, Powerchain, E 250 NT en F 1200+ in de KNX-gebouwbus



Omschrijving	Beschrijving	Ident-nr.	Afmetingen	Type montage
IQ box KNX	Doprail-variant (benodigde ruimte 18 mm/1 TE). Per raam (ook bij Syncro-toepassingen en met vergrendelingsaandrijvingen) is één IQ box KNX nodig.	164437	18 x 98 x 62 mm	Opbouwmontage, Onderbouw
IQ box KNX	Onderbouwvariant. Per raam (ook bij Syncro-toepassingen en met vergrendelingsaandrijvingen) is één IQ box KNX nodig.	164443	50 x 45 x 19 mm	Opbouwmontage, Onderbouw

NETZTEIL NT 1.5A-24V HS

24 V-voeding voor de railmontage



Omschrijving	Beschrijving	Ident-nr.	Kleur	Afmetingen	Bedrijfsspanning
Voedingsadapter NT 1,5 A - 24 V HS	Uitgangsspanning 24 V DC / B x H x D: 35 x 90 x 58 mm / Montage op DIN-rail, 2 verdeelenheden	151425	zwart	35 x 90 x 58 mm	230 V AC

VOEDINGSADAPTER NT 2,5 A - 24 V HS *

24 V-voeding voor de railmontage



Omschrijving	Beschrijving	Ident-nr.	Kleur	Afmetingen	Bedrijfsspanning
Voedingsadapter NT 2,5 A - 24 V HS *	Uitgangsspanning 24 V DC B x H x D: 52 x 90 x 58 mm Montage op doprail, 3 verdeelenheden	151424	zwart	52 x 90 x 58 mm	230 V

VOEDINGSADAPTER NT 1,5 A – 24 V HS *

24 V-voeding voor de railmontage



Omschrijving	Beschrijving	Ident-nr.	Kleur	Afmetingen	Bedrijfsspanning
Voedingsadapter NT 1,5 A – 24 V HS *	Uitgangsspanning 21,6 – 29 V DC b x h x d: 35 x 90 x 58 mm Montage op DIN-rail, 2 verdeelenheden	192113	grijs	72 x 95 x 66.5 mm	230 V DC +/- 10%

ST 220

Service terminal voor de parametrisering, draadloos en via kabel, van GEZE deur- en raamproducten



Omschrijving	Beschrijving	Ident-nr.	Kleur	Afmetingen	Bedrijfsspanning
Service terminal ST 220	Voor parametrisering en diagnose van TZ 320, TE 220, automatische deursystemen, IQ windowdrive-aandrijvingen en THZ N4, THZ Comfort N4, batterijvoeding met 4x AAA-cellen (niet inbegrepen), tekstweergave op een verlicht display, folietoetsenbord voor de bediening / Parameterwijzigingen van GEZE deuraandrijvingen mogen alleen worden uitgevoerd door deskundigen die zijn geautoriseerd door de fabrikant (GEZE) voor DIN 18650/EN 16005	087261	blauw	80 x 125 x 37 mm	24 V

IQ GEAR *

Interface voor de aansturing van de raamaandrijvingen Slimchain, Powerchain en E 250 NT in de ventilatiemodus



Omschrijving	Beschrijving	Ident-nr.
IQ gear *	Interface voor de aansturing van de raamaandrijvingen Slimchain, Powerchain en E 250 NT in de ventilatiemodus	151959

RWA 100 NT



* De hierboven gemarkeerde producten kunnen afhankelijk van het land in vorm, type, eigenschappen, functie of beschikbaarheid variëren. Neem bij vragen contact op met uw GEZE-contactpersoon.