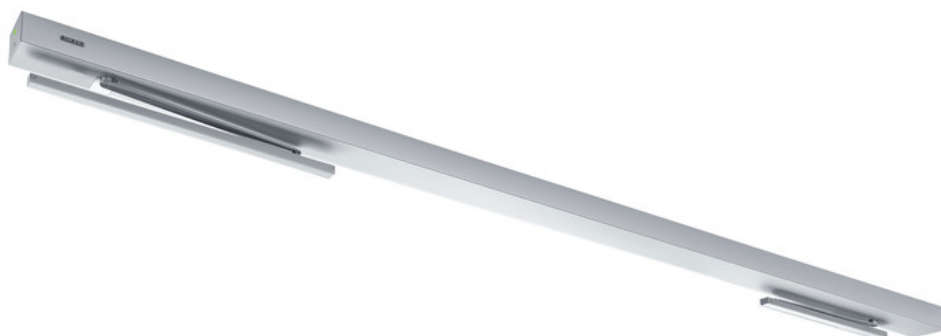


Productgegevens tabel **Powerturn IS/TS ***



Half geautomatiseerd systeem met draaideuraandrijving op
de loopdeur en deurdranger op de standdeur

**TOEPASSINGSGBIEDEN**

- Rechter en linker aanslagdeuren met dubbele vleugel
- Aanslagdeuren tot 3200 mm scharnierafstand met schaararmmontage
- Aanslagdeuren tot 3000 mm scharnierafstand met glijrailmontage
- Minimale scharnierafstand 1270 mm, minimale breedte van de standdeur 470 mm (afhankelijk van het type montage)
- Binnen- en buitendeuren met hoge toegangsfrequentie
- Symmetrische en asymmetrische deurdeling mogelijk
- Kopmontage scharnier- en niet-scharnierzijde

PRODUCTEIGENSCHAPPEN

- Smart swing-functie voor eenvoudig handmatig openen van de deur
- Traploos instelbare sluitkracht van EN4-7
- Openings- en sluitsnelheid kan individueel aan de loopdeur worden aangepast
- Mechanische eindslag, die de deur net voor de gesloten positie versnelt
- Mechanische sluitvolgorderegeling houdt de actieve vleugel in wachtstand tot de passieve vleugel gesloten is
- Low-Energy-functie opent de deur met gereduceerde bewegingssnelheid en voldoet daarmee aan de hoogste veiligheidseisen
- De obstakelherkenning herkent een obstakel door aanraking en stopt de openings- en sluitprocedure
- De automatische omkering herkent een obstakel en keert terug in de openings- of sluitstand
- Push & Go-functie activeert na handmatige bediening van de deurkruk de automatische aandrijving
- Systeem verkrijgbaar met glijrail of schaararm
- Optionele printkaart voor afstandsbediening voor draadloze aansturing via draadloze zender

TECHNISCHE SPECIFICATIES

Verkoopnaam	Powerturn IS/TS *
Hoogte	70 mm
Diepte	130 mm
Vleugelgewicht (max.) 1-vleugelig	600 kg
Scharniermaat (min.-max.) tweevleugelige schaararm	1270 mm - 3200 mm
Scharniermaat (min.-max.) tweevleugelige glijrail	1380 mm - 3000 mm
Vleugelbreedte (min.-max.)	470 mm - 1600 mm
Kozijndiepte (max.)	160 mm
Type aandrijving	Elektromechanisch
Voorspanning veer	EN1 - EN7

Powerturn IS/TS *

DIN links	Ja
DIN rechts	Ja
Kopmontage niet-scharnierzijde met schaarm	Ja
Kopmontage scharnierzijde met glijrail	Ja
Mechanische eindslag	Ja
Mechanische sluitvolgeregeling	Ja
Ontkoppeling van de netspanning	Hoofdschakelaar in de aandrijving
Aanstuurvertraging (max.)	10 s
Bedrijfsspanning	230 V
Opgenomen vermogen	200 W
Voedingsspanning voor externe verbruikers (24 V DC)	1200 mA
Bedrijfstemperatuur	-15 - 50 °C
Beschermingsgraad	IP30
Bedrijfsmodus	Automaat, Nacht, Permanent open, Winkelsluiting, Uit
Bedrijfsmodus	Volledig automatisch
Functie automaat	Ja
Functie Low-Energy	Ja
Functie Smart swing	Ja
Functie Toetsen	Ja
Windvangfunctie	Ja
Obstakelherkenning	Ja
Automatisch omdraaien	Ja
Push & Go	Instelbaar
Bediening	GEZEconnects (PC + Bluetooth), Service terminal ST 220, Programmaschakelaar DPS
Parameters instellen	GEZEconnects (PC + Bluetooth), Service terminal ST 220
Normconformiteit	DIN 18650, EN 1158, EN 16005
Rookmelder geïntegreerd	Nee

* De hierboven gemarkeerde producten kunnen afhankelijk van het land in vorm, type, eigenschappen, functie of beschikbaarheid variëren. Neem bij vragen contact op met uw GEZE-contactpersoon.