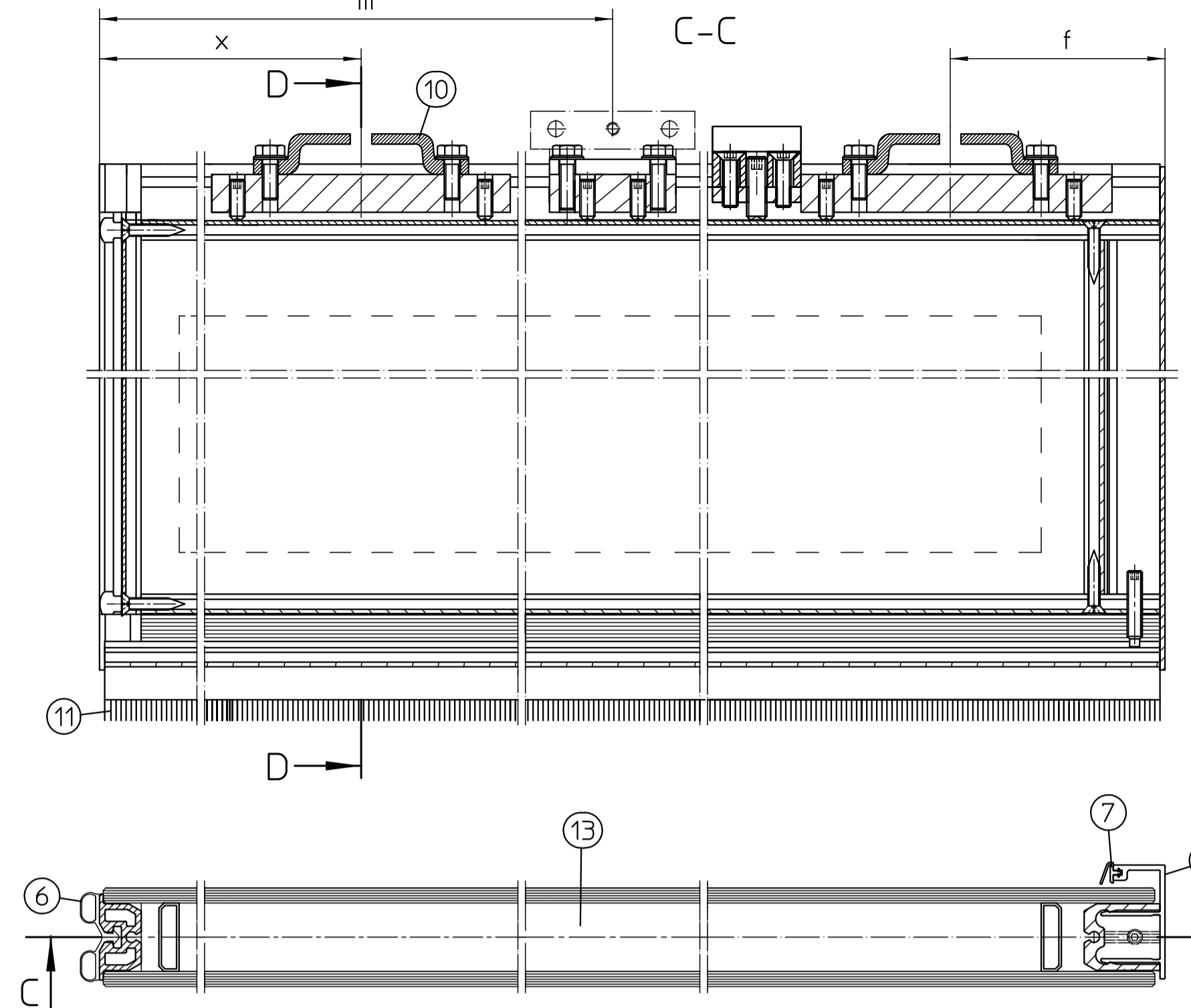


**2flg rechts schließend**  
double-leaf right-hand closing

außen/ exterior

Antriebsseite = innen / drive side interior



**2flg links schließend**  
double-leaf left-hand closing

außen/ exterior

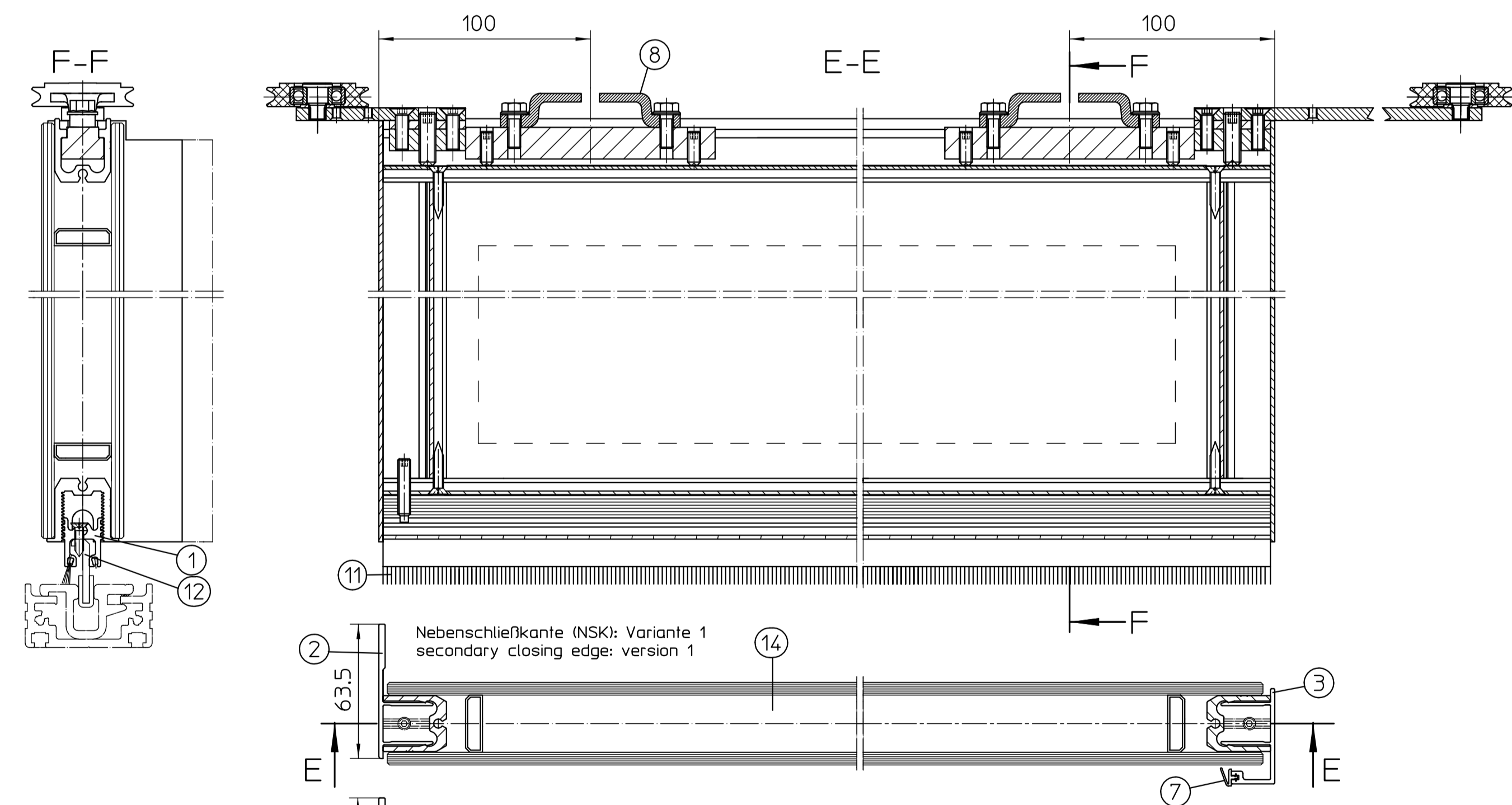
Antriebsseite = innen / drive side interior

**Abkürzungen/ Abbreviations**

DH = Durchgangshöhe/clear passage height  
 ÖW = Öffnungsweite/ opening width  
 FB = Flügelbreite/ leaf width  
 FH = Flügelhöhe/ leaf height  
 h.c.t. = hand closing

**Formelsammlung/ formulary**

Flügelmaße/leaf dimensions	Flügelbreite/leaf width	Flügelhöhe/leaf height			
4-flg. /four leaves	FB = ÖW/4 + 48	FH = DH - 17			
2-flg. /double-leaf	FB = ÖW/2 + 48				
Aufhängemaße					
distance of suspension	Öw/min	x	m	f	
4- flg.	SLT	1600	70	138	120
four leaves	SLT-FR 2M	1600	70	138	120
2-flg. rechts schli.	SLT	1000	70	305	135
double-leaf right-hand closing	SLT-FR 2M	1000	70	475	135
2- flg. links schli.	SLT	1000	150	330	85
double-leaf left-hand closing	SLT-FR 2M	1000	150	330	85

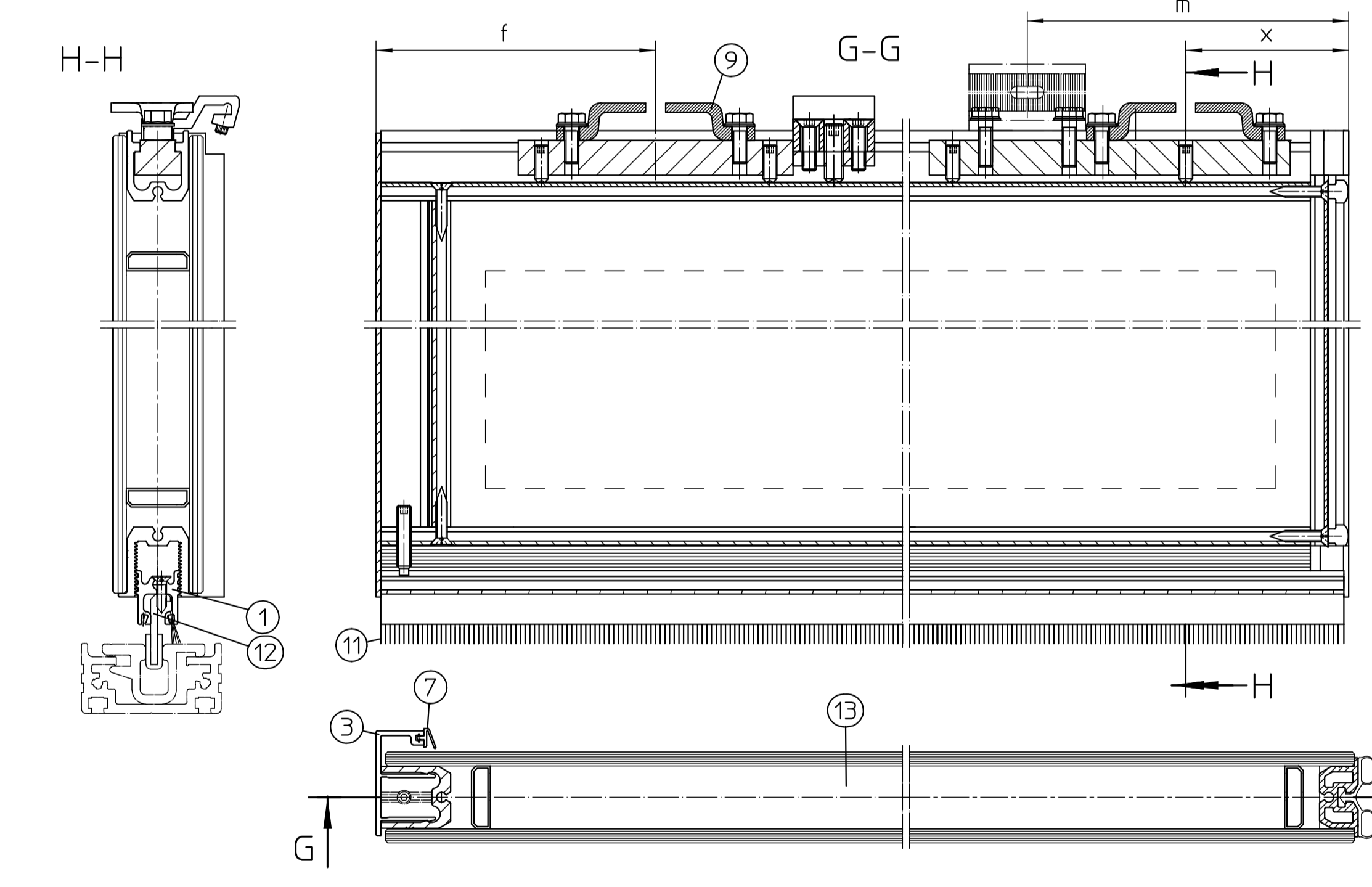


NSK- Variante 2 nur bei Einbau mit Seitenteilen  
secondary closing edge- version 2 only in combination with side panels

**2flg und 4flg rechts schließend**/double-leaf and four leaves right-hand closing  
 2flg. und 4flg links schließend/ Darstellung spiegelbildlich/ double-leaf and four leaves left-hand closing; mirror image

außen/ exterior

Antriebsseite = innen / drive side interior



**4flg rechts schließend**/four leaves right-hand closing  
 4flg links schließend/ Darstellung spiegelbildlich/ four leaves left-hand closing; mirror image

außen/ exterior

Antriebsseite = innen / drive side interior

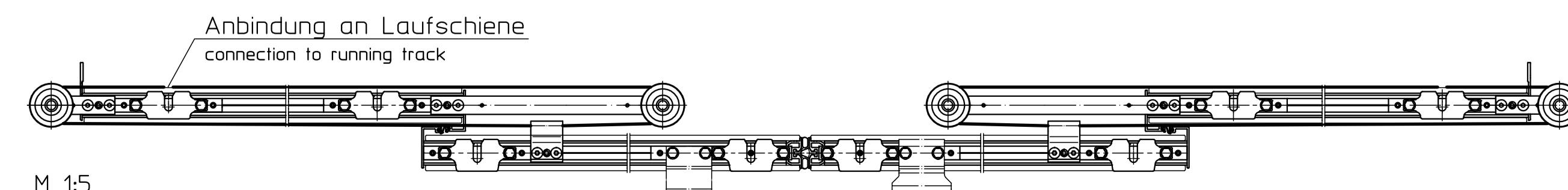
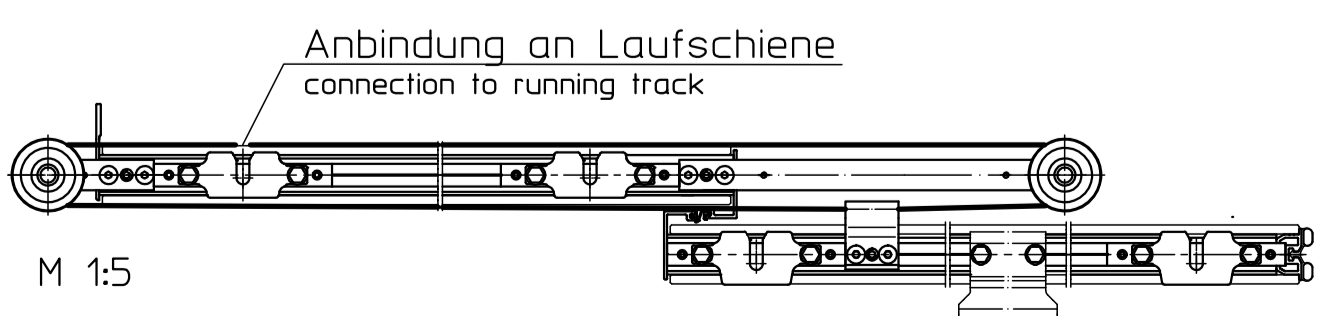
Hauptschließkante links schl.  
main closing edge left h.c.t.

**2flg, rechts schließend**/double leaf right-hand closing  
 2flg. links schließend/ Darstellung spiegelbildlich/ double leaf left hand closing; mirror image

**4flügelig**  
four leaves

**Montager Reihenfolge/ Fitting instructions**

- Spannplatten an vorgeschriebener Position durch Gewindestifte fixieren.  
Fix tensioning plates at the prescribed position by using headless pins.
- Trägerbügel, Mitnehmer, Seilrollen und Verbindungsarme auf Spannplatten befestigen.  
Fix supporting brackets, driver, rope pulley and linkage unit to the tensioning plates.
- Dichtgummi in Hauptschließkante einziehen und abblenden.  
Insert sealing rubber into main closing edge and cut to size.
- Flügel einhängen und ausrichten.  
Hang in leaf and align.
- Dichtbürste in Verstellprofil einschieben und fixieren.  
Insert sealing brush into adjusting profile and fix.
- Verstellprofil mit vormontierter Dichtbürste in Flügel einschieben und mit Gewindestift fixieren.  
Insert adjusting profile with sealing brush into leaf and fix with a headless pin.
- Profil für Nebenschließkante ggf. abblenden und einclippen.  
If required, cut profile for secondary closing edge to size and clip in.



GEZE GmbH		Benennung / designation	
P.O. Box 13 63 71226 Leonberg Germany		MO IGG Schiebefl. SLT SZR27 IGG sliding leaf SLT SZR27	
vertraulich / confidential		Blatt / von sheet / of 1/1	
Material-Nr. 115656	Skala 0,5	Zechungs-Nr. / document-no. 97002-9-0922	
erstellt / drawn 13.03.2007 f/bm10	gepr. / checked 29.03.2007 f/bm7	Erstzul. fgr. 00 30.09.2005 f/bex13	Erstzul. durch 47512
Ersatz fgr. subst. fgr.		Sprache / language D	
Ersatz durch subst. wlt.		Zustimmung 115656	

Diese Zeichnung entspricht dem Entwicklungsstand des Zeichnungsdatums bzw. der letzten Änderungsanweisung. Aus der Benutzung der Zeichnung können keine Ansprüche geltend gemacht werden. Die Zeichnung bleibt ohne Eigentum und ist offener Natur für die Weitergabe zur Benutzung überlassen. Sollten sich die der Zeichnung enthaltenen Angaben als unrichtig erweisen, ist dies ausschließlich die Verantwortung des Auftraggebers. Diese Zeichnung wird ausschließlich für die Herstellung der Bauteile und die Montage der Bauteile an den Bauteilen verwendet. Die Weitergabe der Zeichnung an Dritte ist ohne schriftliche Genehmigung von GEZE nicht zulässig. Diese Zeichnung ist geistiges Eigentum von GEZE. Die Weitergabe der Zeichnung an Dritte ist ohne schriftliche Genehmigung von GEZE nicht zulässig.